



AVON

AVON

[www.al.avon.com](http://www.al.avon.com)  
"Avon Cosmetics  
Albania" Sh. p. k.  
Rruga "Abdi Toptani",  
TORRE DRIN 2,  
Zyra 52,  
Tiranë - Shqipëri  
Tel: ++355 04 274782  
++355 0682023411  
++355 0692023411  
Fax: ++355 04 258663

AL1671810

Guida Anew e përkujdesit të lëkurës

ANEW

Mirësevini në guidën e përkujdesit të lëkurës Anew. Kjo broshurë është krijuar posaçërisht që ju të kuptoni pse dhe sa i rëndësishëm është një regjim përkujdesës i përshtatshëm për lëkurën, dhe si Anew mund t'ju ndihmoj të qëndroni një hap përpara plakjes.

# ANEW

---

## **përmbajtja**

- 4** Instituti i Zbulimeve & Teknologjisë
- 6** Bukuria është më shumë se ajo që shikoni
- 8** 7 Mëkatet e lëkurës
- 10** Lëkura, plakja & etapat
- 12** Rutina e përkujdesit të duhur për lëkurën
- 14** Sekretet e bukurisë
- 16** Guida për një pamje rinore
- 18** Pastrues
- 20** Retroactive
- 24** Rejuventae
- 26** Alternative
- 30** Ultimate
- 34** Clinical
- 42** Pyetjet më të shpeshta
- 44** Fjalor

# ANEW

## INSTITUTI I ZBULIMEVE DHE TEKNOLOGJISË



## Lider në përkujdesin e lëkurës për më shumë se një shekull

Instituti Anew filloi veprimtarinë e tij në 1897, vetëm me dymbëdhjetë punonjës. Me shpirtin e tij pionier, vetëvendosjen dhe përkushtimin ndaj bukurisë për mëse një shekull, veprimtaria e tij tashmë ka lulëzuar dhe rezultoni si sipërmarrja kërkimore më e avancuar teknologjike në këtë fushë. Avon është e para kompani që ka përdorur në tregun e gjërë teknologjinë AHA

dhe Vitaminat A dhe C në trajtimet kundër-plakjes. Gjithashtu, Avon e ka çuar në një nivel të ri përkujdesin kundër plakjes së lëkurës me anë të teknologjive të tilla si: Rejuvi-cell, Derma-3X dhe atyre herbaceutike, të përdorura në produkte kozmetike.

Ne jemi krenar që jemi ndër të parat kompani të cilat kanë ndaluar testimet tek kafshët.

Në vend të këtyre testeve, ne kemi aplikuar metodat alternative të testeve in-vitro.

(në laborator në kuti xhami) si dhe metoda in-vivo (metoda të sigurta testimi tek njerëzit).

Produktet e linjës Anew, janë testuar për përputhshmërinë e tyre me njerëzit, lëkurën dhe alergjitë, materialet individuale dhe teknologjinë, si dhe për efektshmërinë e tyre

në trajtimin e rrudhave të holla, qartësinë e lëkurës, nuancën e lëkurës, ngjyrimin e tepërt në zona të caktuara, lëshimit

dhe riparimit të dëmtimeve diellore. Për më tepër, perceptimet e

konsumatorëve si dhe teste të vrojtues me kujdes duhet të ndodhin përpara se ne të fusim

një produkt të ri në linjën e produkteve tona.

Instituti Anew, studion teknologjitë më të përparuara shkencore dhe i aplikon ato

në produktet e përkujdesjes së lëkurës në mënyra që më parë as nuk imagjinohehin. Nëse dëshironi të dini mbi to si dhe

të dini aq sa duhet për Përkujdesjen revolucionare të lëkurës, shfletoni këtë broshurë e cila është plot

këshilla të nevojshme si dhe informacione për të arritur rezultatet më të mira nga rutina juaj e përditshme.



Janice Teal është bashkuar me Avon në vitin 1982 dhe për 25 vitet e fundit ajo ka drejtuar kompaninë në udhën e saj drejt teknologjive dhe zbulimeve novatore për produktet e bukurisë. Ajo është një anëtare e besuar e Kolegjit Domenikan dhe e Bordit Shkencor të Këshilltarëve në Shoqatën e Kozmetikës, Përkujdesit dhe Aromës.

Avon është përkushtuar për të zgjeruar pozicionin e tij kryesues në fushën e bukurisë. Ne synojmë të krijojmë qendrën industriale kërkimore më prestigjioze, dhe ne besojmë se e kemi arritur plotësisht këtë.

Vizioni ynë është të inkurajojmë një ambient krijues i cili tërheq dhe përmbledh rreth tij talentet shkencorë më të mirë nga mbarë globi. Një vend ku risitë, kreativiteti dhe bashkëpunimi i vërtetë nuk njohin kufij.

Këtu, brenda laboratorit Kërkues dhe Zhvillues global të Avon, ky vizion është shndërruar në realitet.

1992

Kompleksi Perfeksionues për Fytyrën, Anew : produkti i parë për përkujdesjen e lëkurës në tregun e gjërë me teknologjinë dhe Acidin Alpha Hydroxy (AHA).

1995

Anew Retroactive: kremi i parë për transformimin e moshës, ideuar për të sulmuar plakjen në nivel qelizor duke i dhënë përparësi komunikimit të qelizave për të filluar në këtë mënyrë aktivitetin qelizor.

2000

Prezanton në treg Kremi Përtëritës Anew Retroactive, i cili vepron mbi plakjen në nivel qelizor.

2003

Teston për herë të parë aplikimin e nanoteknologjisë në kozmetikë; aplikim i cili dha rezultate të konsiderueshme në përmirësimin e kontureve të fytyrës, për lëkurën e moshuar. Ideon teknologjinë Derma 3x për të reduktuar rrudhat e thella - e përdorur në Korrektorin për Rrudhat dhe Vijat e Fytyrës Anew Clinical.

2005

Anew Alternative Trajtim Intensiv Kundër Plakjes: kremi i parë përkujdesës i lëkurës i krijuar për të rikthyer procesin e dëmtimit të lëkurës dhe glikimit, si dhe për të stimuluar aftësitë natyrale ristruktuese të lëkurës për të luftuar shenjat e dukshme të plakjes.

2006

Prezanton Trajtimin Lifting për Sytë Anew Clinical - trajtimi i parë me veprim të dyfishtë që i jep efekt lifting gjithë lëkurës së zonës së syve.

2007

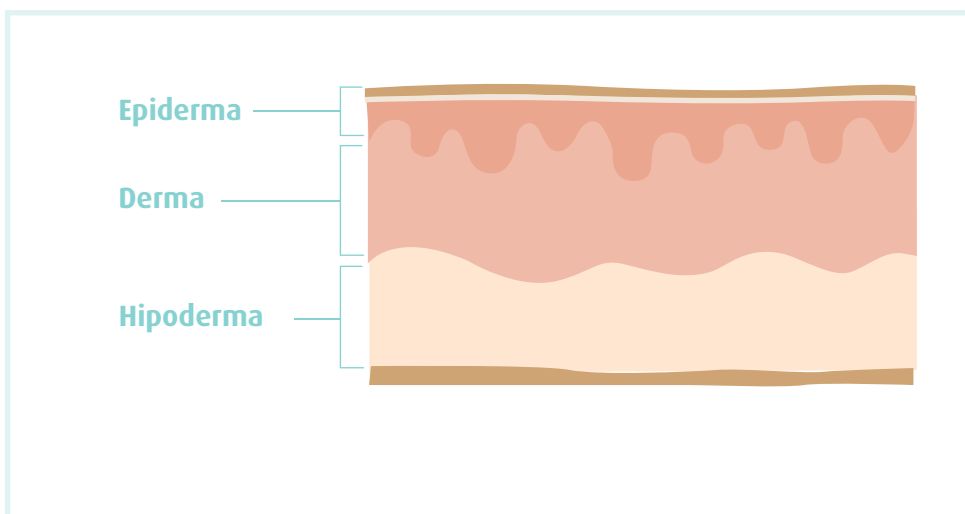
Linja Përtëritëse e Moshës Anew Ultimate: zbulimi më i fundit trajtues për përtëritjen kundër-plakjes dhe hidratimin e lëkurës, i krijuar për të stimuluar proteinat thelbësore të lëkurës. Proteinat e Rinisë Sirtuin krijojnë qeliza më të shëndetshme, me një jetëgjatësi më të madhe, ndërsa Proteinat Rimodeluese ndihmojnë në rikthimin e arkitekturës rinore të qelizave...



## BUKURIA ËSHTË MË SHUMË SE AJO QË SHIKONI

Lëkura me pamje të mrekullueshme është rrallë herë rezultat i një aksidenti, përveç rastiit kur jeni një nga pak njerëzit me fat në këtë botë, që e kanë të shkruar këtë në genet e tyre. Lëkura është organi më i madh i trupit dhe si i tillë duhet të trajtohet me kujdes dhe respekt.

### Lëkura përbëhet nga tre shtresa:



Të kuptosh si funksionon lëkura do të thotë të mësosh të kujdesesh për të.

**EPIDERMA** – vjen nga fjala Greke për lëkurën ‘derma’ dhe ‘epi’ që do të thotë lart ose mbi. EPIDERMA - është gjysmë e tejdukshme dhe nuk përmban enë gjaku, ajo merr oksigjen dhe lëndë ushqyese nga shtresat më të thella të lëkurës. (Në pjesën më të madhe të trupit epiderma është 35 – 50 mikrometra, por në zonën përreth syve kjo trashësi zvogëlohet në 20 mikrometra. Kjo është arsyeja pse lëkura rreth syve është kaq e ndjeshme dhe e prirur të plakët.). Në epidermë ndodhin funksione kritike të përtëritjes qelizore.

Qelizat e reja të lëkurës krijohen në bazë të epidermës dhe lëvizin ngadalë sipër, duke humbur lagështirën dhe duke e kthyer në pozicion horizontal gjatë ngjitjes, derisa formojnë një shtresë të hollë në pjesën e sipërme të epidermës. Kjo shtresë e re, shumë e domosdoshme, mbron nga humbja e hidratimit dhe dëmtimet e mjedisit. Qelizat në lëkurën e re zëvendësohen gati çdo 15 -30 ditë. Me plakjen e saj, ky proces zgjat dy herë më shumë! Me ngjitjen e qelizave të reja, qelizat e vjetra në pjesën e sipërme vdesin dhe ngrihen në sipërfaqe të lëkurës. Çfarë ju shikoni mbi fytyrë, duar (dhe në pjesë të tjera të trupit) janë në të vërtetë qeliza të vdekura. Këto qeliza të vjetra janë të forta dhe të ashpra, thjesht të përshtatshme për të mbuluar dhe mbrojtur trupin tuaj. Më vonë, ato do të bien. Edhe pse ju nuk i shikoni, në çdo minutë të ditës ne humbasim rreth 30,000 deri në 40,000 qeliza të vdekura nga sipërfaqja e lëkurës sonë. Kjo është afërsisht, 4 kilogram qeliza çdo vit! Por mos mendoni se një ditë lëkura juaj do të konsumohet. Epiderma juaj, krijon gjithmonë qeliza të reja të cilat ngrihen sipër duke zëvendësuar të vjetrat. Pjesa më e madhe e qelizave në epidermën tuaj (95%) veprojnë për të krijuar qeliza të reja. Ju duhet ta suportoni procesin e largimit të qelizave të vdekura me produktet me efekt piling.

**Shtresa e Mesme e lëkurës quhet DERMA.** Ajo përmban kolagjen dhe elastin, të cilat i japin lëkurës formë, trajtë dhe elasticitet. Kolagjeni dhe elastini në lëkurën rinore përtërihen në mënyrë të vazhdueshme. Ja përse nëse tërhiqni lëkurën e fëmijëve, ajo kthehet gjithmonë në formën natyrale pa formuar rrudha apo vija. Lëkura e vjetër tenton të lëshohet dhe të krijojë rrudha sepse kolagjeni dhe elastini janë dëmtuar dhe nuk përtërihen aq shpesh. DERMA, është pjesa ku gjenden kapilarët e gjakut, folikulat e qimeve dhe gjendrat e yndyrës. Enët e gjakut të lëkurës mbajnë të shëndetshme qelizat e lëkurës duke u siguruar atyre oksigjenin dhe ushqimin e duhur dhe duke larguar mbetjet e panevojshme. Këto enë gjaku duken me shumë vështirësi te fëmijët, por ndërkohë që derma plakët, ajo hollohet dhe është më e lehtë për të parë përmes saj. Për më tepër, me kalimin e moshës, gjendrat e yndyrës veprojnë më ngadalë duke e bërë lëkurën më të thatë dhe më të prirur për të formuar vija të lehta.

**Poshtë dermës gjendet HIPODERMA.** Ajo përbehet nga ide dhjamore që mbrojnë dhe mbështesin dy shtresat sipër saj.

### ME PLAKJEN:

#### EPIDERMA:

- humbet lagështinë/hidratimin
- ngadalëson procesin e përtëritjes së qelizave

#### DERMA:

- ngadalësim i procesit të fibrave të lëkurës
- degradim i kolagjenit dhe elastin-it
- ngadalësim i aktivitetit të gjëndrave - lëkurë më e thatë, e prirur të formojë vija të holla

#### HIPODERMA:

- humbje e fibrave të yndyrës



### MIT PËR LËKURËN

Pirja e dy litrave ujë në ditë mban të lartë nivelin e hidratimit në lëkurë.

Nuk është e mundur që një sasi e caktuar uji të mbaj të lartë nivelin e hidratimit të lëkurës, përveç rasteve kur personi hidratohet në mënyrë shumë të konsiderueshme. Por uji e ndihmon lëkurën tuaj në mënyra të tjera duke larguar lëndët toksike të dëmshme.

# 7 SHTATË MËKATET E LËKURËS

Që nga momenti kur lindim, lëkura jonë fillon të plakët por shenjat nuk fillojnë të shfaqen derisa arrijmë të 20-at. Lajmi i mirë është se vetëm 20 % e procesit tonë të plakjes varet nga genet tona, gjë që do të thotë se 80% e procesit varet vetëm nga ne dhe është nën kontrollin tonë! Së fundmi, pamja e lëkurës sonë varet shumë nga mënyra se si e trajtojmë. Më poshtë mund të zbuloni shtatë armiq të përbetuar të lëkurës – gjëra që ju duhet të evitoni për t'a mbajtur lëkurën gjithmonë të bukur.

# 1

## DIELLI

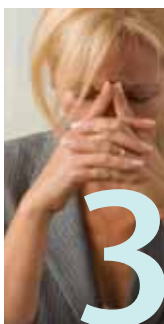
Dermatologët e quajnë plakja e shkaktuar nga rrezet UV 'photoageing'. Ekspozimi në diell është arsyeja kryesore e plakjes dhe është përgjegjës për fillimin e 90 % të problemeve të lidhura me këtë proces. Fakti më shqetësues është se ne mund të shpenzojmë vite me rradhë në diell përpara se plakja e shkaktuar prej tij të bëhet e dukshme; pra është mirë të tregohemi të kujdesshëm dhe të përdorim mbrojtje nga dielli që në fillim. Ekspozimi në diell dëmton qelizat e lëkurës suaj, duke shpërbërë kolagjenin & elastinin, 2 nga proteinat më të rëndësishme përgjegjëse për fortësinë dhe elasticitetin e lëkurës. Nëse ju pëlqen nxirja diellore, mund të prisni 20% rënie në nivelin e kolagjenit. Në lëkurën shumë të dëmtuar nga dielli, epiderma bëhet më e trashë, përtëritja e qelizave ngadalësohet, krijohet thatësi dhe lëkura duket e ndarë në shtresa. Tonaliteti i lëkurës mund të humbasë njëtrajshmërinë për shkak se dielli tenton të ndikojë në pigmentimin e lëkurës. Shkalla e dëmtimit që mund të shkaktojë dielli varet nga lloji i lëkurës dhe koha e plotë e ekspozimit në diell.

## PIRJA E DUHANIT

Përkujdesi për pamjen e lëkurës suaj është thjesht një nga arsyet e rëndësishme për t'u thënë JO cigareve. Tymi dhe katrani i duhanit i heq lëkurës ushqyesit dhe oksigjenin, si dhe ngushton enët e gjakut duke penguar qarkullimin e duhur në shtresat e sipërme të lëkurës. Të dy këta faktorë i japin lëkurës pamje të zbehtë dhe pa jetë. Por edhe më i rëndësishëm është fakti se ata sjellin formimin e radikaleve të lira të cilat dobësojnë kolagjenin dhe elasticitetin, duke përshpejtuar procesin e plakjes. Rrudhat e fytyrës mund të duken me mikroskop tek një duhanpirës nën moshën 18 vjeç!



# 2



## STRESI dhe MUNGESA E GJUMIT

Nëse vuani nga stresi ose mungesa e gjumit, nuk mund ti shpëtoni faktit se simptomat e tyre do të shfaqen në lëkurën tuaj. Momentet shqetësuese apo tensionuese që kaloni, mund të ndikojnë që fytyra juaj të duket e thatë, të bëhet më e ndjeshme ose të shfaqë puçrra, njolla dhe yndyrë të tepërt. Gjumi i mjaftueshëm është jetësor për një trup të shëndetshëm dhe gjithashtu është shumë i rëndësishëm për t'i dhënë lëkurës suaj kohë të përtërihet dhe rinohet. Prandaj, një mënyrë për t'u shëruar nga stresi i tepërt në jetën tonë është ti sigurojmë vetes gjithmonë gjumin e mjaftueshëm përtëritës.

# 3



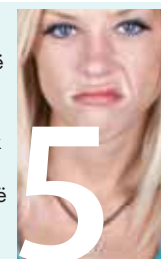
## NDOTJA

Edhe nëse jetojmë në qendër të qytetit apo në zemër të periferisë, nuk mund ti shpëtojmë ndotjes – është realiteti i jetës moderne. Mjediset e ndotura mbulojnë lëkurën tonë me papastërti, bllokojnë porët ndërsa radikalet e lira shpërbëjnë strukturën e lëkurës duke çuar në: formim të rrudhave dhe lëkurës së ashpërsuar, dehidratim dhe humbje të elasticitetit. Dielli mund të jetë armiku kryesor gjatë verës, por në dimër zyrat dhe shtëpitë me sistem qëndror ngrohës krijojnë më shumë probleme, duke tharë dhe de-hidratuar lëkurën.

# 4

## SHPREHJET E FYTYRËS

A e dinit se çdo ditë ju bëni rreth 15,000 shprehje të fytyrës që mund ndikojnë fuqishëm në plakjen dhe dëmtimin e lëkurës suaj? Kërkimet e shumta kanë treguar se lëvizjet e muskujve të fytyrës shkaktojnë lëshim të fibrave të lëkurës dhe këto zhubrosje kthehen në rrudha dhe vija. Për të ndaluar këtë proces nuk mund të bëjmë asgjë – por mos harroni – nevojiten vetëm 14 muskuj për të buzëqeshur dhe 70 për tu vrenjtur...Një arsye më shumë për të buzëqeshur më shpesh!



# 5



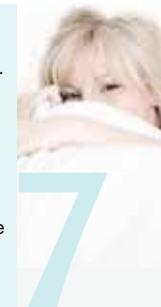
## GRAVITETI

Nuk ka pasur vetëm lajme të mira kur molla ra mbi kokën e Njutonit. Tërheqja e gravitetit mbi trupin tonë ndihet me kalimin e moshës dhe veçanërisht nga moshja 50 vjeç kur elasticiteti i lëkurës bie ndjeshëm. Efektet janë rënia e lëkurës së qepallave, lëshimi i lëkurës së nofullave dhe hollimi i buzës së sipërme ndërsa buza e poshtme theksohet edhe më shumë.

# 6

## POZICIONI I FJETJES

Pozicioni në të cilin flini çdo natë, gdhendet në fytyrën tuaj me kalimin e kohës. Mesatarisht një person 1/4 e jetës së tij e kalon duke fjetur; pra në moshën 60 vjeç ju keni fjetur afërsisht 20 vjet – duke ndikuar në formimin e "rrudhës së fjetjes" çdo natë. Femrat të cilat flenë në anë, kanë më shumë mundësi të shikojnë shfaqjen e vijave në mjekër dhe faqe, ndërsa meshkujt që priren të flejnë me fytyrën poshtë, mund të shikojnë rrudha në ball. Për të paraprirë problemin, flini "me shpinë" - është përgjithësisht mirë për shëndetin tuaj – dhe për më tepër lëkura juaj nuk ngjeshet pas jastëkut!



# 7



## MITE PËR LËKURËN

Kremrat e ditës me filtra mbrojtës UV (SPF) duhet të përdoren vetëm gjatë verës.

Kjo nuk është e vërtetë. Rrezet e diellit dhe rrezatimi UVA & UVB depërtojnë edhe gjatë ditëve të vrenjtura, si dhe janë të dëmshme më shumë gjatë dimrit kur pasqyrohen nga sipërfaqja e bardhë e dëborës. Përdorimi i kremrave me faktor mbrojtës SPF çdo ditë, duhet të jetë pjesë e regjimit përkujdesës të çdo femre.

## ETAPAT E PLAKJES SË LËKURËS

Lëkura jonë pëson ndryshime të vazhdueshme që nga momenti kur ne lindim e derisa vdesim. Harta e fytyrës e paraqitur më poshtë tregon ndryshimet natyrale që lëkura jonë do të kalojë gjatë fazave të ndryshme të jetës. Mos harroni, kjo është vetëm një guidë.

### 25+

Shenjat e para të plakjes dhe problemet e akneve fillojnë të shfaqen. Dëmtimi fillon në brendësi të lëkurës, në nivelin qelizor, përpara se shenjat e moshës të bëhen të dukshme. Më pas fillojnë të shfaqen vija të holla, përmasat e poreve zmadhohen, ngjyra dhe përbërja e lëkurës fillon të shfaq njolla.

Aktiviteti i lartë i gjendrave sebace (që ndodhen nën lëkurë), rigjenerim më i ngadalshëm i lëkurës si dhe ulje e nivelit të hidratimit të lëkurës sidomos gjatë periudhës së dimrit.



### MITE MBI LËKURËN

Në moshën 20-25 vjeçare, kur ende nuk keni shfaqur vija të dukshme, nuk është e nevojshme të përdorni kremra anti rrudhë.

Përpara se sa vijat e holla dhe shenjat e para të moshës të shfaqen në sipërfaqen e lëkurës, ato formohen në shtresat e brendëshme. Ju mund t'i luftoni këto mikro-dëmtime të brendëshme me produktet kozmetike të dizenuara posaçërisht për këtë qëllim.

### 35+

Më shumë vija të dukshme dhe dëmtime nga dielli  
Shenja lëshimi në zonën përreth syve.  
Humbje elasticiteti

Rënie e aftësisë vetë rigjeneruese të lëkurës, rënie e konsiderueshme e hidratimit të lëkurës

### 45+

Më shumë rrudha, lëkurë e ashpër, dhe ngjyrë e zbehtë, fillojnë të shfaqen. Poret dhe njollat e errëta zmadhohen dhe dalin më në pah, lëkura në zonën përreth syve dhe faqeve lëshohet.

Ulje e ndjeshme e aftësisë rigjeneruese të lëkurës dhe sistemit imunitar, degradim i mëtejshëm i dermës, hollim i epidermës dhe tharje e lëkurës.

### 60+

Rrudha të shumta dhe vija të holla, ngjyrë jo e njëtrajtshme, ndryshim i ngjyrës, rrathë të zinj në zonën poshtë syve dhe lëshimi i lëkurës vazhdon.

Aftësia vetërigjeneruese e lëkurës dëmtohet, numër i madh qelizash të dëmtuara, nivel i ulët prodhimi i kolagenit dhe rritje e melaminës e cila shkakton skuqje dhe njolla të errëta

## RUTINA E PËRKUJDESIT TË DUHUR PËR LËKURËN - PARANDALONI

Mënyra më e mirë për të parandaluar ose korigjuar shenjat e plakjes është të ndiqni një rutinë përkujdesëse të përshtatshme. Jeni duke menduar ku dhe kur të filloni? Nëse prisni derisa lëkura juaj të tregojë se ka nevojë për vëmëndjen tuaj, po filloni shumë vonë – mos harroni se gjatë të njëzetave lëkura fillon të ndjejë efektet e para të plakjes. Sa më herët të filloni, aq më mirë, edhe nëse bëhet fjalë vetëm për një hidratues me mbrojtje SPF nga dielli. Nga t'ia filloni? Zbulojeni në këtë broshurë ku do të gjeni një linjë të tërë me kremra që përkëdhelin dhe trajtojnë lëkurën tuaj.

Gjithashtu, ju mund të mendoni 'a më nevojiten me të vërtetë kremrat përkujdesës për lëkurën nëse lëkura ime është normale dhe duket mirë? Përgjigjia është Po. Edhe nëse jeni me fat dhe keni lëkurë normale, ju përsëri duhet të mbronni fytyrën tuaj nga dielli dhe ndotja, si dhe të parandaloni efektet negative të plakjes.

Shkurtimisht, një program përkujdesës i lëkurës është hapi kryesor për të mbajtur lëkurën shkëlqyese dhe të shëndetshme për këdo duke filluar që nga moshën 20 vjeç dhe më shumë. Gjithçka që ju duhet të bëni është zgjedhja e një trajtimi që përmbush më së miri nevojat tuaja dhe ndjekja e një programi të caktuar çdo ditë.

## GJITHÇKA QË DUHET BËRË GJATË NJË DITE

Regjimi i shëndetshëm përkujdesës i lëkurës mund të përmblihet në tre fjalë: pastrim, hidratim dhe trajtim (veçanërisht për lëkurën e moshuar). Trajtimi për sytë është një domosdoshmëri për t'i dhënë gjithë fytyrës pamje rinore, ashtu si edhe trajtimet specifike kundër-plakjes që u adresohen dhe korigjojnë zona ose probleme të veçanta. Megjithatë, ju mund të shtoni në listë edhe produkte eksfoliuese.



**Pastruesit:** ndihmojnë në pastrimin e yndyrës së tepërt, mbetjeve të ndryshme dhe makiazhit. Ata në të njëjtën kohë largojnë qelizat e zbehta të sipërfaqes, freskojnë, gjallërojnë dhe rinojnë për një pamje edhe më rinore të lëkurës. Pastruesit, gjithashtu e përgatisin lëkurën për të përthithur e përfituar plotësisht nga efektet e përbërësve të dobishëm të kremrave kundër-plakjes.

**Hidratuesit:** duhet të përdoren gjatë ditës dhe natës. Hidratuesit e ditës sigurojnë mbrojtje me filtra SPF nga dëmtimet diellore me efekt plakës. Kremrat e natës veprojnë për të përtërirë shenjat e plakjes gjatë kohës që ju flini.

**Trajtimet për sytë:** janë krijuar posaçërisht për lëkurën delikate të zonës së syve, për të korigjuar shenjat kyçe të moshës që shpesh godasin këtë zonë, si: rrathët e errët, fryrjet nën sy dhe rrudhat në cepat e jashtëm të syve.

**Trajtimet kundër-plakjes dhe Serumet:** Serumet dhe trajtimet specifike, zakonisht ofrojnë një formulë të përqëndruar për të dhënë më shumë rezultate të dukshme dhe për të vepruar vetëm mbi një problem të caktuar apo shenjë të plakjes. Është shumë e rëndësishme për kujdesin e domosdoshëm të lëkurës, që ju të përdorni produkte të përqëndruara dhe me efikasitet të lartë, si psh. Serumin, veçanërisht kur lëkura juaj fillon të shfaq shenja të dukshme të plakjes.

**Produkte Eksfoliuese/pastrues të përqëndruar:** për rezultate më të mira, përdorini dy herë në javë për të larguar lëkurën e vdekur, stimuluar përtëritjen qelizore dhe 'freskuar' pamjen e lëkurës

### MITE MBI LËKURËN

Sapuni është shumë efikas si pastrues i fytyrës

Sapunët e zakonshëm janë përgjithësisht shumë të ashpër për lëkurën tuaj dhe agjentët pastrues që ata përmbajnë thajnë dhe acarojnë gati çdo lloj lëkure. Ju mund ta ndjeni lëkurën tuaj shumë të pastër, por në të vërtetë sapuni vepron duke larguar yndyrën dhe lagështinë, element thelbësorë për lëkurën tuaj. Mënyra më e mirë për të pastruar lëkurën është të përdorni një pastrues të tretshëm në ujë.

# SEKRETET E BUKURISË

Nuk ka moment më të mirë sesa TANI për të filluar rutinën ditore të përkujdesit të lëkurës. Për shembull, a e dinit se plakja e parakohshme mund të fillojë që gjatë të njëzetave? Kjo, është dicka që duhet të na bëjë të mendojmë, pasi vetëm dhjetë minuta përkushtim në ditë mund ta mbajë lëkurën të shkëlqyeshme dhe të shëndetshme në vite.

## Si ta hidratojmë lëkurën

1	2	3	4	5
<p>Hapi i parë Pastroni fytyrën tuaj duke përdorur një pastrues special për fytyrën dhe një cohë fytyre, të butë</p>	<p>Hapi i dytë: Vendosni një sasi të vogël të kremi të fytyrës në gishtin e vogël, atë të unazës dhe të mesit. Evitoni përdorimin e gishtit të madh dhe atij tregues pasi ata mund të tërheqin lëkurën delikate.</p>	<p>Hapi i tretë Ushtroni presion të lehtë me mollëzat e gishtave të të dyja duarve dhe masazhoni kremi në mënyrë delikate, me drejtim nga jashtë. Evitoni kontaktin me zonën përreth syve e cila është më delikate dhe kërkon një trajtim specifik me krem sysh.</p>	<p>Hapi i katërt: Përhapni kremi me delikatesë në zonën e qafës, mjekër, zonën përreth gojës dhe mollëza duke përdorur lëvizje rrethore në drejtim të kundërt me lëvizjen e orës. Mos e tërhiqni lëkurën!</p>	<p>Hapi i pestë Duke filluar nga kocka e shpatullës ku fillon qafa dhe duke vazhduar deri tek mjekra, masazhoni kremi në zonën e qafës me masazh të lehtë.</p>

## KËSHILLA PËR PËRKUJDESJEN E LËKURËS

- Përdorni gjithmonë hidratues ose serum në lëkurën e pastruar dhe të tharë mirë
- Pastroni mirë duart përpara përdorimit, për të evituar transferimin e baktereve
- Përdorni gjithmonë mollëzat e gishtave për të përhapur produktin, me veprime delikate dhe 'shtypje' të lehta
- Evitoni gjithmonë fërkimin për përhapjen e kremi dhe mos ushtroni asnjëherë presion, veçanërisht në zonën përreth syve
- Serumi përhapet me pika dhe gjithmonë aplikohet përpara aplikimit të hidratuesit

Kur ju ti jepni lëkurës suaj përkujdesjen e duhur, ajo do t'ua tregojë atë. Mbani mend, një dietë e shëndetshme, ushtrime dhe pirja e një sasive të madhe uji do ta ndihmojë pamjen e lëkurës suaj. Duke u kujdesur për lëkurën tuaj ajo do t'ju shfaqë rezultatet që ju prisni prej saj; dhe për më tepër familja dhe miqtë tuaj nuk kanë se si të mos ta shohin ndryshimin!



### MITE MBI BUKURINË

Proceset e piling-ut kimik (pastrimit të përqëndruar) janë të rrezikshme për lëkurën.

Mund të jenë - nëse këto procese, duke mos u zhvilluar në sallonet e kozmetikës dhe në studion e dermatologut, përmbajnë nivele të larta të acidit glikolik. Megjithatë nivelet e piling-ut kimik në produktet e kontrolluara kozmetike asnjëherë nuk se kalojnë nivelin e lejuar/sigurisë për lëkurën tuaj. Produkti Anew, Piling i Fytyrës Në Një Hap Të Vetëm, mund të përdoret në shtëpinë tuaj, pasi ai përmban agjentë neutralizues të cilët qetësojnë lëkurën.



# GUIDA ANEW PËR NJË PAMJE RINORE



## HAPI I PARË FILLONI ME NJË PASTRUES

SHQETËSIMET TRAJTUES I RI IDEAL

pamje e zbehtë, mungesë e freskisë

Xhel Pastrues 2 në 1 kundër Plakjes Anew Pastron në thellësi duke liruar poret, ndërkohë që i jep energji lëkurës së zbehtë dhe të lodhur



## HAPI I DYTË KONTROLLONI SHENJAT E PLAKJES NË LËKURËN TUAJ

SHQETËSIMET TRAJTUES I RI IDEAL

rrudha të thella në fytyrë

Korrektor për Rrudha përmirëson vijat & rrudhat e lehta deri në 50%



SHQETËSIMET TRAJTUES I RI IDEAL

humbje e ngjyrës & tonalitet jo-uniformë i lëkurës

Piling Ristrukturues i Avancuar CLINICAL rezultate më të larta se trajtimi piling glikolik 35%



lëshim i lëkurës & humbje e fortësisë

Krem me Efekt Lifting për Fytyrën Thermalfirm kremi i lehtë forcon & shtrëngon lëkurën në 3 ditë



vija të shprehjes

Koncentrati për Rrudhat e Thella me Bohylurox ndihmon në lehtësimin, mbushjen dhe zbutjen e lëkurës Së shpejti do të zëvendësohet me Trajtimin Mbushës për Vijat e Shprehjes Clinical



lëshim i lëkurës & humbje e fortësisë

Krem me Efekt Lifting të Menjëhershëm CLINICAL serum i lehtë që siguron efekt tërheqës të menjëhershëm dhe të qëndrueshëm



vija vertikale & buzë të holluara

Eliksir Përtëritës i Moshës ULTIMATE në 3 ditë rikthen volum & dendësi për lëkurën e holluar



sipërfaqe e ashpër, pamje e zbehtë & rrudha

Sistem i Avancuar Perfeksionues i Lëkurës CLINICAL 100% e femrave treguan përmirësim në sipërfaqen e lëkurës, qartësinë & tonalitetin uniform.



## HAPI TRE KONTROLLONI SHENJAT E PLAKJES NË LËKURËN TUAJ




Zgjidhni kremi Hidratues Kundër-Plakjes që përshtatet me lëkurën tuaj. Hapi më i rëndësishëm për të pasur një pamje rinore është zgjedhja e hidratuesit të duhur. Krahasoni më poshtë nevojat për përkujdes të lëkurës suaj dhe zbuloni hidratuesin Anew perfekt për ju.

### VIJAT NË FYTYRË

- asnjë ose shumë pak
- vija të holla, rrudha dhe disa vija të shprehjes
- rrudha dhe vija të thella të shprehjes

TONALITETI I LËKURËS DHE HUMBJA E NGJYRËS	<input type="checkbox"/> tonalitet i njëtrajtshëm dhe uniform	<input type="checkbox"/> humbje të ngjyrës dhe njolla, pore të bllokua nga papastërtitë	<input type="checkbox"/> tonalitet me pamje jo të shëndetshme dhe njolla të errëta të moshës
PËRBËRJA E SIPËRFAQES SË LËKURËS	<input type="checkbox"/> përgjithësisht e lëmuar dhe e njëtrajtshme	<input type="checkbox"/> pjesë me lëkurë të thatë dhe të ashpër	<input type="checkbox"/> lëkurë e ashpër, jo e njëtrajtshme dhe shumë e thatë
FORTËSIA	<input type="checkbox"/> lëkurë e fortë dhe elastike	<input type="checkbox"/> humbje e lehtë e fortësisë lëshim i lëkurës,	<input type="checkbox"/> humbje e volumit dhe dendësisë

## NËSE SHQETËSIMET TUAJA MË TË SHUMTA JANË:

- BLU** Përdorni Kremrim e Ditës RETROACTIVE+ Zgjatës të Rinisë me filtra mbrojtës, SPF 25 dhe Kremrim e Natës RETROACTIVE+ Zgjatës të Rinisë: për të luftuar shenjat e para të plakjes, për të korrigjuar pamjen e zbehtë dhe për të zbutur vijat e lehta. 
- KAFE** Përdorni Trajtimin Intensiv të Ditës ALTERNATIVE kundër Plakjes me Filtra Mbrojtës, SPF 25 gjatë ditës dhe Trajtimin Intensiv të Natës ALTERNATIVE kundër Plakjes, gjatë natës, për të pasur tonalitet natyral, për të reduktuar rrudhat dhe shtrënguar lëkurën. 
- TË ARTA** Përdorni Kremi e Ditës Ultimate Përtëritës të Moshës me Filtra Mbrojtës, SPF 25, gjatë ditës dhe Kremi e Natës Ultimate Përtëritës të Moshës, gjatë natës për të rifituar volumin dhe dendësinë, për të zbehur shenjat e errëta të plakjes dhe për të reduktuar rrudhat e thella. 

## HAPI I KATËRT ZGJIDHNI NJË TRAJTUES PËR SYTË BAZUAR NË SHQETËSIMET E PLAKJES QË JU KENI

- Qartëson lëkurën e syve, zvogëlon fryrjet dhe lëmon rrudhat e lehta RETROACTIVE+ Serum Riparues për Sytë 
- Vepron kundër lëkurës së lëshuar dhe joelastike Tërheq dhe qartëson lëkurën e zonës së syve Trajtim Tërheqës për Lëkurën e Syve CLINICAL 
- Zbehni rrrathët e errët dhe reduktoni rrudhat ALTERNATIVE Trajtim Intensiv i Zonës së Syve 
- Eleminon "qeskat" dhe fryrjet dhjamore poshtë syve, rikonturon dhe rikthen formën rinore të zonës së syve Sistem Konturues për Sytë ULTIMATE 



## ANEW CLEANSERS

**Pastrues Kundër-Plakjes:** Fillimi i çdo regjimi të mirë përkujdesës, pastruesit kundër-plakjes jo vetëm eliminonjë yndyrën e tepërt, lëkurën e vdekur dhe makiazhin, por edhe largojnë qelizat e zbehta të sipërfaqes për të freskuar, ri-gjallëruar dhe rinuar lëkurën. Edhe më e rëndësishme është se ky pastrues i avancuar përgatit lëkurën tuaj për të marrë dobitë e plota të trajtimit kundër-plakjes dhe hidratuesit të mëpasshëm.

ANEW CLEANSERS



### Pastrues Kundër-Plakjes:

#### SIMPTOMAT

Lëkura juaj duket e lodhur dhe e zbehtë

#### PËRFITIMET

Përgatitja me funksion të dyfishtë bazohet mbi Teknologjinë Përtëritëse Rejuvi-Cell, e cila në të njëjtën kohë pastron dhe tonifikon lëkurën duke vepruar kundër shenjave të plakjes. Ai përmban mikro-sfera që shpërbëhen duke siguruar përbërës aktiv përmirësues të lëkurës. Pastron poret, freskon dhe i jep fytyrës energji.

#### REZULTATET

Në vetëm 3 ditë, vijat , rrudhat dhe pamja e zbehtë fillojnë të zhduken duke nxjer në pah lëkurë të lëmuar, të njëtrajtshme dhe shkëlqyese që është freskuar, përtërirë dhe rinuar.

#### PËRDORIMI

Në mëngjes dhe mbrëmje, aplikoheni mbi duar të lagura. Shkumoheni mirë për të krijuar shkumë të bollshme dhe më pas masazhoheni mbi fytyrë derisa mikro-kokrrizat të shpërbëhen. Shplaheni me ujë të ngrohtë. Gjatë aplikimit evitoni zonën e syve.

Së shpejti do të zëvendësohet nga Xheli Pastrues Kundër Plakjes 2 në 1



## ANEW RETROACTIVE

Mbroni rininë tuaj sot, ndjehuni e mrekullueshme nesër

E frymëzuar nga kërkimi fitues i çmimit Nobel, linja e kremrave Retroactive është formuluar për të përtërirë dëmtimin në kodet e brendshme qelizore, në membranën qelizore, si dhe në proteinat: dëmtime që mund të çojnë në formimin e shenjave të dukshme të plakjes. Shumë shpjet, linja Retroactive do të zëvendësohet nga linja e re dhe më e avancuar - Rejuvenate.





### SERUM PËR SYTË RETOACTIVE

#### SHQETËSIMET

Shenja kryesore të plakjes përreth syve: fryrje të veçuara, vija dhe rrudha të lehta

#### SI VEPRON

Përmban Teknologjinë Rejuvi-Cell e cila është formuluar për tu dhënë energji qelizave të plakjes, duke ngadalësuar shenjat e moshës, dhe Fitosanit për të kërkuar dhe përtërirë qelizat e dëmtuara.

#### REZULTATET

- Menjëherë - lëkura rreth syve është dukshëm më e qartë.\*
- Në vetëm 7 ditë, zvogëlon fryrjet dhe redukton dukshëm vijat dhe rrudhat e lehta.\*

#### PËRDORIMI

Çdo mëngjes dhe mbrëmje, pas aplikimit të kremi të ditës ose natës, duke përdorur gishtin e unazës përhapeni serumin në mënyrë delikate mbi dhe poshtë syve.

\* Bazuar në një studim mbi perceptimet e klientëve.

\*\* Bazuar mbi një studim të vlerësuar nga dermatologë.



### KREM DITE ZGJATËS I RINISË ME SPF 25 RETROACTIVE

#### SHQETËSIMET

Shenja kryesore të plakjes: vija të lehta, përbërje e ashpërsuar, tonalitet jo-uniform dhe pore të zgjeruara.

#### SI VEPRON

E frymëzuar nga kërkimi i shumëvlerësuar, teknologjia përtëritëse e qelizave është formuluar për të përtërirë 3 tipa mikro-dëmtimesh kryçe që mund të çojnë në shenja të dukshme të plakjes. Formula unike stimulon anti-oksiantët më të fuqishëm të lëkurës për ta mbrojtur nga plakja. Spektri i gjërë SPF25 UVA/UVB mbron lëkurën nga plakja e ardhshme.

#### REZULTATET

- Në vetëm 1 javë, fillon të veproj duke kthyer pas vijat e lehta, tonalitetin jo-uniform dhe përbërjen e ashpër, përpara se ato të përparojnë\*\*.
- Pas përdorimit të vazhduar, 90% e femrave treguan përmirësim të sipërfaqes, pjesëve të ashpëra dhe rrudhave të lehta\*\*.

#### PËRDORIMI

Çdo mëngjes, pas pastrimit dhe aplikimit të një trajtimi specifik, përhapeni mirë mbi fytyrë dhe qafë duke e shoqëruar me masazh të lehtë. Pas tij aplikoni trajtimin Anew që keni zgjedhur për lëkurën e syve.

NË TREMUJORIN E 3TË DHE TË 4RT TË VITIT 2008, LINJA RETROACTIVE DO TË ZËVENDËSOHET NGA LINJA E RE FANTASTIKE REJUVENATE.



### KREM NATE ZGJATËS I RINISË RETROACTIVE

#### SHQETËSIMET

Shenja kryesore të plakjes: vija të lehta, përbërje e ashpërsuar, tonalitet jo-uniform dhe pore të zgjeruara.

#### SI VEPRON

E frymëzuar nga kërkimi i shumëvlerësuar, teknologjia përtëritëse qelizore është formuluar për të vepruar mbi 3 tipe mikro-dëmtimesh që mund të çojnë në shfaqjen e shenjave të dukshme të plakjes. Gjithashtu, është krijuar për të nxitur anti-oksiantët më të fuqishëm të lëkurës për të larguar lëndët helmuese gjatë natës.

#### REZULTATET

- Në vetëm 1 javë, fillon të veprojë për të kthyer pas pamjen e vijave të lehta, tonalitetin jo-uniform dhe sipërfaqen e ashpër, para se ato të përparojnë. \*\*
- Duke u përdorur vazhdimisht, mbi 90% e femrave treguan përmirësim në sipërfaqen e lëkurës, tonalitetin e njëtrajtshëm, pamjen e vijave të lehta dhe madhësisë së poreve. \*\*

#### PËRDORIMI

Çdo mbrëmje, pas pastrimit dhe aplikimit të një trajtimi specifik, përhapeni mirë mbi fytyrë dhe qafë duke e shoqëruar me masazh të lehtë. Pas tij aplikoni trajtimin Anew që keni zgjedhur për lëkurën e syve.



## ANEW REJUVENATE

Qendra ANEW e Zbulimeve dhe Teknologjisë prezanton REJUVENATE

Përkujdes i ri dhe novator në linjën përkujdesëse që ndërthurë teknologjinë më të fundit me veprim të shpejtë kundër plakjes dhe paketime të sofistikuar, duke ndihmuar lëkurën tuaj të duket dhe të ndihet në formën më rinore ë saj. E krijuar për të vepruar mbi shenjat kryesore të plakjes: vija të lehta, sipërfaqe jo e rregullt dhe pore të zmadhuara - për një lëkurë që ndihet më e freskët, më rinore dhe më e gjallëruar.

## ANEW REJUVENATE



### KREM RINUES PËR SYTË ME VEPRIM 24 ORË DITE/NATE ME SPF25 REJUVENATE

#### Shqetësimet:

Fryrje nën sy dhe rrudha të lehta në zonën e syve

#### Si Vepron:

I pari sistem i dyfishtë për sytë me veprim 24 orë dhe me SPF25, i krijuar për të luftuar plakjen gjatë ditës dhe natës.

Formula e dyfishtë e Kremit për Sytë 24 Orë Rejuvenate përfshin:

- Kremi e Natës Përtëritës të Syve, formuluar me përbërës ekskluziv të Avon për të parandaluar depozitimin dhe ngjeshjen e lëngjeve të cilat mund të formojnë fryrjet nën sy. Ai është dizenuar për të përtërirë dëmtimin qelizor dhe reduktuar vijat dhe rrudhat gjatë natës, kur lëkura është më e ndjeshme ndaj trajtimeve dhe përtëritjes.
- Krem Dite Rigjallërues për Sytë me SPF25 UVA/UVB, i formuluar me përbërës ekskluziv të Avon për të ndaluar oksidimin e enzimave që mund të krijojnë rrahë të errët poshtë syve. Ai është dizenuar për të lëmuar vijat dhe rrudhat e lehta. Për më tepër, spektri i gjërë SPF 25 mbron nga dëmtimet UVA/UVB qepallat e ndjeshme dhe zonën poshtë syve.

**Përdorimi:** Përhapeni kremi e syve përreth gjithë zonës së syve. Në mëngjes aplikoni kremi e bardhë të ditës me SPF25. Në mbrëmje aplikoni xhel-kremi e natës me ngjyrë jeshile të zbehtë.



### Hidratues Dite me Efekt Rinues dhe Shkëlqyes me SPF15 REJUVENATE

#### Shqetësimet:

Lëkura ka humbur shkëlqimin natyral, duket e zbehtë dhe e lodhur, shenjat e plakjes bëhen më të dukshme.

#### Si Vepron:

Për herë të parë një trajtim ditore që nëpërmjet paketimit special ju lejon të krijoni shkëlqimin tuaj personal me SPF, ndërkohë që redukton pamjen e vijave të lehta, rrudhave, dhe shenjave të tjera kyçe të plakjes.

Tubeta e krijuar ekskluzivisht përmban 4 nivele të ndërrueshme për të personalizuar shkëlqimin tuaj. Filloni me një hije të lehtë shkëlqyese dhe gradualisht arrini një shkëlqim të pasur dhe të shëndetshëm:

- NIVELI 1 - Përhap shkëlqim të lehtë.
- NIVELI 2 - Krijon një pamje me shkëlqim diellor.
- NIVELI 3 - Siguron nuancë edhe më shkëlqyese.
- NIVELI 4 - Përhap shkëlqim të shëndetshëm dhe më intensiv.

Formula e lehtë dhe efikase përmban teknologjinë ekskluzive, të krijuar posaçërisht për të vepruar mbi shenjat kyçe të plakjes, dhe faktorin SPF 15 për të mbrojtur nga dëmtimi i ardhshëm diellor.

#### Rezultate:

Menjëherë, rigjallëron pamjen rinore të lëkurës.

Në vetëm 1 javë, redukton pamjen e vijave dhe rrudhave të lehta. Balancon tonalitetin e njëtrajtshëm dhe rrit shkëlqimin. Lëmon sipërfaqen e lëkurës. \*

\*Bazuar në një studim të klientelës.

#### Përdorimi:

Aplikoheni në mëngjes mbi lëkurë të pastër dhe të thatë.

Rrotulloheni diskun në krahun orar derisa shigjeta të tregoj Nivelin 1. Mbazeni tubin vertikalisht në mënyrë që disku të jetë në pjesën e poshtme dhe shtypeni njëtrajtësisht në pjesën qëndrore. Përhapni një sasi të vogël mbi duar, përzijeni lehtë dhe aplikoheni njëtrajtësisht mbi fytyrë. Gjithmonë përhapni një sasi të vogël mbi lëkurën në afërsi të flokëve. Filloni me Nivelin 1 dhe gradualisht rritini nivelet për të krijuar shkëlqimin tuaj personal që përshtatet me lëkurën.



## ANEW ALTERNATIVE

Fuqia e natyrës takon mrekullitë e shkencës

ANEW Alternative kombinon benefitet e bimëve kuruese të lindjes me teknologjitë më novatore kundër plakjes të perëndimit. Anew Alternative e pasur me ekstrakte bimore si psh. Lule Melila Azadirachta e Himalajës, Ligusticum chuanxiong – një bimë mjekuese tradicionale e Kinës, gjethe Perilla, Azadirachta Indica – një bimë mjekuese tradicionale Tailandeze, si dhe Esenca Shege, Fruta të Koprës dhe ekstrakte nga Frutat e Arrës së Kokosit. Për femra që shfaqin shenja mesatare të plakjes.





### KREM DITE TRAJTUES INTENSIV I PLAKJES ME SPF 25

#### SHQETËSIMET

Shenja mesatare të plakjes: rrudha, humbje të fortësisë dhe humbje të ngjyrës

#### SI VEPRON

Kjo ndërthurje unike e bimëve kuruese të Lindjes me teknologjinë e avancuar anti-plakje të Perëndimit, është formuluar për të kthyer pas efektet e dëmshme të procesit të glykimit në lëkurë dhe për të vënë në veprim procesin natyral të përtëritjes së lëkurës duke eliminuar shenjat mesatare të plakjes. Spektri i gjërë SPF25 UVA/UVB mbron nga dëmtimet e ardhshme të lëkurës.

#### REZULTATET

- Pas 1 jave, zvogëlon pamjen e vijave të lehta, rrudhave dhe humbjet e ngjyrës.\*\*
- Pas 2 javësh, 93% e femrave treguan se lëkura e tyre duket dhe ndihet më e forcur\*

#### PËRDORIMI

Çdo mëngjes, pas pastrimit dhe aplikimit të një trajtimi specifik, përhapeni mbi fytyrë dhe qafë duke e shoqëruar me masazh të lehtë. Më pas aplikoni trajtimin Anew për Sytë që keni zgjedhur.



### KREM NATE TRAJTUES INTENSIV I PLAKJES

#### SHQETËSIMET

Shenja mesatare të plakjes: rrudha, humbje e fortësisë dhe humbje të ngjyrës natyrale.

#### SI VEPRON

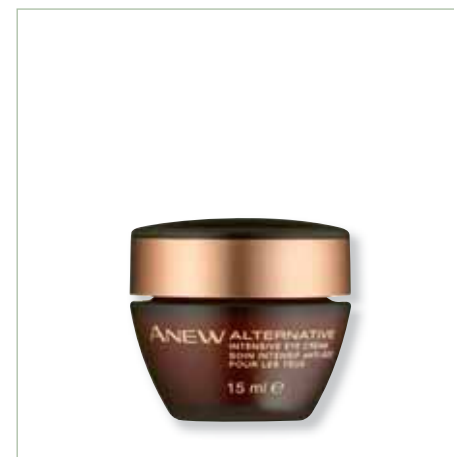
Përzierja ekskluzive e bimëve kuruese të Lindjes me teknologjinë e avancuar anti-plakje të Perëndimit është formuluar për të kthyer pas efektet dëmtuese të procesit të glykimit dhe për të vënë në veprim proceset natyrale të përtëritjes së lëkurës, duke larguar shenjat mesatare të plakjes.

#### REZULTATET

- Pas një nate, zvogëlon pamjen e vijave dhe rrudhave të lehta duke rikthyer fortësinë.\*
- Pas 2 javësh, përmirëson pamjen e lëkurës pa ngjyrë dhe tonalitetin e ndryshueshëm. \*\*

#### PËRDORIMI

Çdo mbrëmje, pasi keni pastruar lëkurën dhe keni aplikuar një trajtim specifik, përhapeni mirë mbi fytyrë dhe qafë duke e shoqëruar me masazh të lehtë. Më pas aplikoni trajtimin Anew për sytë që preferoni.



### KREM INTENSIV PËR SYTË

#### SHQETËSIMET

Shenja mesatare të plakjes përreth syve: rrathë të errët dhe vija të lehta.

#### SI VEPRON

Kompleksi ekskluziv Multi-Fade kombinon fuqinë e bimëve kuruese të Lindjes dhe teknologjinë anti-plakje më të avancur të Perëndimit. Ai është formuluar për të vepruar kundër shkaqeve kryesore të rrathëve të errët duke përmirësuar mikroqarkullimin dhe kthyer pas procesin e ngjyritit të tepërt.

#### REZULTATET

- Pas 7 ditëve, rrathët e errët fillojnë të zbehen.\*
- Pas 4 javësh, 85% e femrave treguan përmirësim të rrathëve të errët\*\*; edhe rrathët më të errët fillojnë të reduktohen.\*

#### PËRDORIMI

Çdo mëngjes dhe mbrëmje, pas aplikimit të hidratuesit të natës dhe ditës, duke përdorur gishtin e unazës aplikoni kremi lehtë poshtë dhe sipër syve

\* Bazuar në një studim mbi perceptimet e klientëve.

\*\* Bazuar mbi një studim të vlerësuar nga dermatologë.



## ANEW ULTIMATE

Trajtoni lëkurën e moshuar drejt freskisë rinore

Për femra që shfaqin shenja të avancuara të plakjes. Anew Ultimate ofron formulat revolucionare për të ndryshuar dukshëm mënyrën me të cilën lëkura vet-përtërihet.

Trajtoni lëkurën e moshuar drejt luksit të rinisë. Për femrat të cilat shfaqin shenja të avancuara të plakjes, linja Anew Ultimate ofron formulat anti-plakje më gjithëpërfshirëse dhe ekskluzive. Nëpërmjet teknologjisë patent Pro-Sirtuin TX, produktet Ultimate kanë revolucionarizuar trajtimet anti-plakje për të ndryshuar dukshëm mënyrën natyrale të plakjes së lëkurës duke kthyer pas rrudhat e thella, humbjen e elasticitetit, humbjen e volumit dhe shenjat e moshës.







### Krem Dite Përtëritës i Moshës me SPF25 Ultimate

#### Shqetësimet

Shenja të Avancuara të plakjes: rrudha të thella, lëshim i lëkurës, humbje e dendësisë si dhe njolla të plakjes.

#### Si vepron?

Teknologjia patent Pro-Sirtuin TX është formuluar për të stimuluar prodhimin e Proteinave të Rinisë Sirtuins, të cilat krijojnë qeliza rinore më të shëndetshme, dhe për të aktivizuar Proteinat Rimodeluese, të cilat rikthejnë arkitekturën rinore dhe rindërtojnë lëkurën nga brendësia e saj. Spektri i gjërë SPF25 UVA/UVB mbron qelizat rinore nga dëmtimi i ardhshëm.

#### Rezultatet

- Menjëherë, rikthen një pamje rinore dhe të gjallëruar që zgjat për gjithë ditën.\*
- Në vetëm 3 ditë, rikthen pamjen e volumit dhe dendësisë natyrale të lëkurës suaj.\*
- Pas 4 javësh, redukton ndjeshëm rrudhat e thella.\*
- Pas përdorimit të vazhduar, zhduk deri në 5 vjet nga pamja e lëkurës suaj.\*

#### Përdorimi

Çdo mëngjes, pas pastrimit dhe aplikimit të një trajtimi specifik, përhapeni mirë mbi fytyrë dhe qafë duke e shoqëruar me masazh të lehtë. Më pas aplikoni një trajtim Anew për sytë.



### Krem Nate Përtëritës i Moshës Ultimate

#### Shqetësimet

Shenja të avancuara të plakjes: rrudha të thella, humbje e elasticitetit dhe dendësisë, si dhe shenja të moshës.

#### Si Vepron

Teknologjia patent Pro-Sirtuin TX është formuluar për të nxitur prodhimin e Proteinave Sirtuins, duke krijuar qeliza rinore më të shëndetshme, dhe për të vënë në veprim Proteinat Rimodeluese, duke rikthyer arkitekturën rinore dhe rindërtuar lëkurën nga pjesa e brendshme.

#### Rezultatet

- Në vetëm 3 ditë, rikthen pamjen e volumit dhe dendësisë natyrale të lëkurës suaj.\*
- Pas 4 javësh, redukton ndjeshëm vijat, rrudhat dhe shenjat e plakjes.\*
- Me kalimin e kohës, redukton rrudhat e thella dhe fsheh deri në 5 vjet nga pamja e lëkurës suaj.\*

#### Përdorimi

Çdo mbrëmje, pas pastrimit dhe aplikimit të një trajtimi specifik, përhapeni mirë mbi fytyrë dhe qafë duke e shoqëruar me masazh të lehtë. Më pas aplikoni trajtimin Anew për sytë që keni zgjedhur.



### Sistem Kontures për Sytë Ultimate

#### Shqetësimet

Shenja të avancuara të plakjes përreth syve: humbje e kontureve rinore, "qeska" dhe fryrje poshtë syve, rrudha të thella.

#### Si Vepron

Nëpërmjet Teknologjisë patent Pro-Sirtuin TX, këto formula revolucionare janë krijuar për të nxitur prodhimin e 2 proteinave kyçe të lëkurës dhe për të vepruar mbi simptomat specifike të lëkurës së moshuar: Kremi Intensiv: i krijuar për të rikonturuar & rikthyer fortësinë në gjithë zonën e syve. Elikhiri i Përqëndruar: i krijuar për të reduktuar "qeskat" dhe fryrjet poshtë syve

#### Rezultatet

- Pas një nate, rikthen konturet në zonën e syve.\*
- Pas 3 ditësh, rikthen pamjen e volumit natyral të lëkurës në zonën e syve.\*
- Pas 4 javësh, 86% e femrave pruan se forma dhe konturet natyrale u rikthyen dhe 87% pruan se "qeskat" dhe fryrjet nën sy u reduktuan.\*
- Në 2 javë redukton ndjeshëm rrudhat e thella\*

#### Përdorimi

Pas aplikimit të hidratuesit, duke përdorur gishtin e unazës aplikoheni kremi lehtë sipër dhe poshtë syve çdo mëngjes dhe mbrëmje, ndërsa eliksirin aplikoheni në mbrëmje pas kremit, vetëm në zonën poshtë syve.



### Eliksir Përtëritës i Moshës Ultimate

#### Shqetësimet

Shenja të avancuara të plakjes: rrudha të thella, humbje e elasticitetit dhe dendësisë, si dhe shenja të moshës.

#### Si Vepron

Duke përmbytur 2 herë nivelin e Teknologjisë ekskluzive ProSirtuin TX, ky trajtim me përqëndrim të lartë është formuluar për të stimuluar prodhimin e Proteinave Rinore Sirtuins, duke krijuar qeliza rinore më të shëndetshme, dhe për të vënë në veprim Proteinat Rimodeluese, duke rikthyer arkitekturën rinore dhe rindërtuar lëkurën nga brendësia.

#### Rezultatet

- Menjëherë, lëkura e fytyrës, qafës dhe poshtë mjekrës ndihet më e forcuar.\*
- Në vetëm 3 ditë, rikthen pamjen e volumit dhe dendësisë natyrale të lëkurës.\*
- Pas 4 javësh, redukton ndjeshëm rrudhat e thella, shenjat e moshës dhe humbjet e ngjyrës.\*
- Me kalimin e kohës, largon deri në 5 vjet nga pamja e lëkurës suaj.\*

#### Përdorimi

Çdo mëngjes dhe mbrëmje pas pastrimit të lëkurës, përhapeni mirë këtë trajtim specifik mbi fytyrë dhe qafë, duke e shoqëruar me masazh të lehtë. Më pas aplikoni hidratuesin Anew të ditës ose natës. Gjithashtu, në mbrëmje mund të përdorni vetëm eliksirin si një trajtim përforcues.

\* Bazuar në një studim mbi perceptimet e klientëve.

\* \* Bazuar mbi një studim të vlerësuar nga dermatologë.



## ANEW CLINICAL

Alternativa ndaj ndërhyrjeve kirurgjikale, në shtëpinë tuaj

Anew ju ofron trajtime revolucionare transformuese të moshës, alternativa ndaj kirurgjisë së shtrenjtë dhe konsumuese të kohës, të aplikuara në komoditetin e shtëpisë suaj.





### Peceta Ristrukturuese për Fytyrën

#### Shqetësimet

Lëkurët e ndryshueshëm, përbërje jouniforme dhe humbje e ngjyrës natyrale

#### Si Vepron

Acidi Glikolik me efikasitet të lartë dhe përbërës lëmues bimor kombinohen për rezultate më të larta se trajtimi profesional piling me acid glikolik 35%\*\*\* dhe nuk acarojnë lëkurën. Acidi Glikolik largon qelizat e lëkurës së vdekur për të nxjerr në pah shtresat më të sipërme të lëkurës me qeliza më të shëndetshme. Ekstraktet marine dhe bimore kanë veti lëmuese, qetësuese dhe i japin mundësi lëkurës të vet-neutralizohet.

#### Rezultatet

- Menjëherë, rikthen përbërjen shkëlqyese dhe rinovon qartësinë e sipërfaqes së lëkurës.\*
- Pas 1 jave, rikthen një pamje më të qartë dhe me tonalitet të njëtrajtshëm.
- Pas 4 javësh, 100% e femrave treguan përmirësim të sipërfaqes së lëkurës dhe 91% treguan përmirësim të tonalitetit të saj.\*\*
- Pas 7 javësh, shikoni rezultate më të larta\*\*\* se trajtimi piling profesional me acid glikolik 35%.

\*Bazuar në një studim mbi perceptimet e klientëve

\*\*Bazuar mbi një studim klinik të mbikqyrur nga dermatologë.

\*\*\*Bazuar mbi 6 veti kyçe.

#### Përdorimi

Pasi keni pastruar dhe tharë lëkurën mirë, aplikoheni pjesën e përbërë të pecetës mbi fytyrë duke evituar zonën e syve. Më pas aplikoni një hidratues dhe trajtim për sytë nga Anew.



### I RI Sistem i Avancuar Perfeksionues i Lëkurës

#### Shqetësimet

Lëkurë e zbehtë, me pamje të lodhur dhe pore të zmadhuara

#### Si Vepron

Trajtimi perfeksionues i parë me 4 nivele, ky paketim revolucionar i dyfishtë ju lejon të zgjidhni vetë përbërësit çdo 2 javë, si një procedurë dermatologjike shumëfazore dhe shumë e fuqishme\*\*\*. Ai fillon nga niveli më i ulët trajtues dhe intensifikohet çdo 2 javë për të arritur rezultate të shpejta dhe progresivisht lëkurë rinore.

#### Rezultatet

- Menjëherë, tregon lëkurë dukshëm më të shëndetshme dhe më shkëlqyese.
- Pas 2 javësh (Niveli 1), lëmon lëkurën e ashpër dhe të dëmtuar, si dhe zvogëlon poret.\*
- Pas 4 javësh (Niveli 2), pamja e zbehtë zhduket dhe lëkura duket e përtërirë dhe e përmirësuar.\*
- Pas 6 javësh, (Niveli 3), tonaliteti i lëkurës është dukshëm i njëtrajtshëm.\*
- Pas 8 javësh (Niveli 4), 100% e femrave treguan përmirësim në qartësinë dhe tonalitetin e lëkurës.\*\*

#### Përdorimi

Pasi keni pastruar fytyrën, aplikoheni mbi lëkurë të lagur duke e masazhuar për 1-2 minuta dhe më pas shplaheni. Përdoreni 2-3 herë në javë, duke pritur dy ditë midis aplikimeve. Përdoreni Nivelin 1 për 2 javë dhe më pas vazhdoni me Nivelet 2,3, 4, duke përdorur secilin për dy javë. Pasi keni përdorur këtë produkt, aplikoni mbi fytyrë një hidratues dhe një krem për sytë nga Anew.



### Krem me Efekt Lazer për Parregullsitë në Fytyrë

#### Shqetësimet

Skuqje dhe kapilarë të dëmtuar

#### Si Vepron

Aplikatori unik në formë lapsi përhap Teknologjinë patent Triple-Pulse, e formuluar për të reduktuar pamjen e kapilarëve të dëmtuar dhe skuqjeve, për të qartësuar pamjen e lëkurës pa ngjyrë dhe për të përmirësuar pigmentimin e tepërt.

#### Rezultatet

- Pas 1 jave, redukton pamjen e parregullsive duke përfshirë skuqjet dhe pikëlat.\*\*
- Pas 4 javësh, 97% e femrave treguan tonalitet më uniform të lëkurës.\*\*
- Me kalimin e kohës, pamja e kapilarëve të dëmtuar reduktohet 25% dhe pamja e skuqjeve reduktohet 46%.\*\*

#### Përdorimi

Çdo mbrëmje pas pastrimit të lëkurës, përhapeni duke rrotulluar toptin aplikues mbi zonat e prirura për të shfaqur skuqje, kapilarë të dëmtuar dhe humbje të ngjyrës. Duke përdorur majat e gishtave, masazhoheni lehtë derisa të përthithet. Më pas aplikoni një hidratues nga linja Anew.

\* Bazuar në një studim mbi perceptimet e klientëve.

\*\* Bazuar mbi një studim të vlerësuar nga dermatologë.



### Koncentrat për Rrudhat e Thella me Bohylurox

#### Shqetësimet

Vija të shprehjes rreth syve, gojës dhe mbi ball

#### Si Vepron

Teknologjia ekskluzive Bohylurox përmban një përzierje të fuqishme me përbërës natyral aktiv si për të mbushur dhe relaksuar vijat dhe rrudhat e thella të shprehjes, edhe për të kundër-vepruar "rrudhat e lëvizshme" të cilat krijohen nga shprehjet e fytyrës.

#### Rezultatet

- Menjëherë, vijat e shprehjes kanë pamje më të butë dhe më të relaksuar.\*
- Pas 2 javësh, redukton dukshëm vijat rreth gojës.\*
- Me kalimin e kohës, 94% e femrave treguan përmirësim të rrudhave dhe vijave në cepat e jashtëm të zonës së syve. \*\*

#### Përdorimi

Në mëngjes dhe mbrëmje, pas pastrimit të fytyrës, aplikojeni mbi zonat me vija të shprehjes më të theksuara dhe masazhoheni lehtë derisa të përthithet plotësisht. Më pas aplikoni një hidratues nga linja Anew.

Koncentrati kundër Rrudhave të Thella do të zëvendësohet me Trajtimin Mbushës të Vijave të Shprehjes gjatë tremujorit të fundit të vitit 2008.



### Trajtim Tërheqës i Lëkurës së Syve Clinical

#### Shqetësimet

Lëshim dhe humbje e elasticitetit në lëkurën e zonës së syve

#### Si Vepron

I pari trajtim i dyfishtë që tërheq lëkurën e zonës së syve me anë të 2 formulave revolucionare, të krijuara për nevoja specifike të lëkurës poshtë dhe sipër syve.

- Teknologjia ekskluzive Dimensional Lift për pjesën e sipërme të syve dhe kockën e vetullës është formuluar për të stimuluar kolagenin dhe elastinin duke tërhequr dhe forcuar lëkurën vertikalisht.

- Teknologjia e avancuar Derma-Refine për pjesën poshtë syve është formuluar për të shpejtuar metabolizmin qelizor dhe për të reduktuar dukshëm fryrjet.

#### Rezultatet

Së bashku, këto 2 formula ekskluzive sigurojnë efekt tërheqës të zonës së syve.

Sipër Syve:

- Menjëherë, tërheq lëkurën në kapakët e syve.
- Pas 4 javësh, eliminon lëshimin/humbjen e elasticitetit të lëkurës sipër syve dhe mbi kockën e vetullës. \*\*

Poshtë Syve:

- Pas 4 javësh, pamja e fryrjeve reduktohet. \*\*
- Me përdorimin e vazhduar, ndihmon në eliminimin e lëkurës së lëshuar dhe pa elasticitet. \*\*

#### Përdorimi

Çdo mëngjes dhe mbrëmje, pasi keni aplikuar hidratuesin e ditës ose natës, aplikoni xhelin me masazh të lehtë mbi kapakët e syve dhe mbi kockën e vetullës. Aplikoni kremën në zonën poshtë syve duke përfshirë pjesën e sipërme të kockës së faqeve dhe cepat e jashtëm të zonës së syve.



### Trajtim me Efekt Lifting të Menjëhershëm

#### Shqetësimet

Lëkurë e lëshuar veçanërisht rreth kockës së nofullave dhe faqeve

#### Si Vepron

Produkti me efekt tërheqës më i përqëndruar nga Anew përmban Kompleksin ekskluziv 3D Insta-Firm, të formuluar me përbërës tërheqës të fuqishëm që stimulojnë shtrëngimin e lidhjeve midis shtresave të lëkurës.

#### Rezultatet

- Në vetëm 30 sekonda, bën që lëkura të duket dhe ndihet më e tërhequr dhe më e shtrënguar.\*
- Në vetëm 1 minutë, bën që lëkura të duket dhe të ndihet më e tendosur, më e forcuar, më e lëmuar dhe më elastike.\*
- Në 2 javë, zvogëlon shenjat e dukshme të lëkurës pa elasticitet.\*

#### Përdorimi

Pas pastrimit të lëkurës, përhapeni mbi fytyrë duke e shoqëruar me masazh të lehtë. Më pas aplikoni një hidratues nga linja Anew.

\* Bazuar në një studim mbi perceptimet e klientëve.

\*\* Bazuar mbi një studim të vlerësuar nga dermatologë.



### Korrektor i Avancuar kundër Rrudhave

#### Shqetësimet

Vija dhe rrudha që shfaqen në pjesë të shumta të fytyrës

#### Si Vepron

Arritja më gjithëpërfshirëse dhe multi-dimensionale e Avon ndaj rrudhave të thella. Me anë të Teknologjisë ekskluzive 4D Wrinkle Reverse, e krijuar për të forcuar 4 përbërësit jetësor të strukturës së lëkurës – kolagjen, elastin, hidroproteina dhe proteina mbrojtëse nga dëmtimet – siguron elasticitet të përmirësuar, aftësi vet-përtëritëse dhe reduktim të dukshëm të rrudhave.

#### Rezultatet

- Pas një nate, shikoni ndryshim të dukshëm të vijave dhe rrudhave.\*
- Pas 2 javësh, shikoni se edhe rrudhat më të thella fillojnë të mbushen. \*\*
- Me përdorimin e vazhduar, 91% e femrave treguan përmirësim të rrudhave të thella.\*\*

#### Përdorimi

Çdo mëngjes dhe mbrëmje, pasi keni pastruar lëkurën, masazhoheni lehtë mbi fytyrë dhe qafë duke treguar kujdes të veçantë për zonat me më shumë vija dhe rrudha. Më pas aplikoni një hidratues Anew që preferoni.



### Krem me Efekt Lifting për Fytyrën Thermafirm

#### Shqetësimet

Lëkurë pa elasticitet, humbje e formës dhe kontureve rinore të fytyrës

#### Si Vepron

Kremit me efekt tërheqës më efikas i Avon është formuluar me Teknologjinë ekskluzive Triple-Sonic për të formuar një matricë forcuese 3-D në lëkurën tuaj dhe për të shtrënguar lidhjet midis shtresave të lëkurës për një efekt tërheqës dhe shtrëngues të fytyrës.

#### Rezultatet

- Në vetëm 3 ditë, lëkura duket dhe ndihet më e shtrënguar, më e forcuar dhe më e tërhequr.\*
- Pas 4 javësh, 87% e femrave pranuan se ndihmon në rikthimin e formës rinore të fytyrës.\*
- Pas 8 javësh, 76% e femrave treguan përmirësim të lëkurës së lëshuar.\*\*

#### Përdorimi

Çdo mbrëmje, pas pastrimit të lëkurës, masazhoheni lehtë mbi fytyrë dhe qafë. Më pas aplikoni një hidratues Anew që preferoni.



### Trajtim Profesional Formë-Dhënës për Trupin

#### Shqetësimet

Bark dhe të ndenjura të rëna, pa formë

#### Si Vepron

Trajtim unik për trupin, i formuluar veçanërisht me Teknologjinë ekskluzive të Avon Vacu-Shape. Ai përmban përbërës të shumtë aktiv që skalisin format e trupit. Ai shtrëngon dhe tonifikon duke përsëritur metabolizmin qelizor, duke stimuluar energjinë dhe largimin e lëngjeve të tepërta, ndërsa forcon dhe ndihmon strukturën e lëkurës.

#### Rezultatet

- Pas 12 javësh aplikimi, 100% e femrave treguan të ndenjura më të ngritura dhe 93% treguan lëkurë ndjeshëm më të shtrënguar në zonën e barkut.\*\*

#### Përdorimi

Masazhoheni mirë mbi zonën e të ndenjurve dhe barkut çdo mëngjes dhe mbrëmje.

\* Bazuar në një studim mbi perceptimet e klientëve.

\*\* Bazuar mbi një studim të vlerësuar nga dermatologë.



### Trajtim Lazer për Venat e Zmadhuara në Këmbë me SPF15

#### Shqetësimet

Vena të zmadhuara dhe parregullsi të lëkurës së këmbëve.

#### Si Vepron

Formula novatore e Anew për venat e zmadhuara mbi këmbë është një mënyrë pa vuajtje për të reduktuar dukshëm pamjen e venave të zmadhuara dhe për të pandaluar formimin e të rejave. Kremi përhap përbërës aktiv drejtpërdrejt mbi zonat problematike.

#### Rezultatet

- Ngjyra e venave të zmadhuara zbehet në vetëm 7 ditë. \*\*
- Pas 8 javësh, femrat treguan 50% reduktim të pamjes së venave të zmadhuara dhe ndiheshin shumë më mirë me këmbët e tyre. \*\*

#### Përdorimi

Përdoreni dy herë në ditë. Aplikoheni lirshëm mbi dhe përreth pjesëve problematike mbi këmbë.



### Korrektor me Efekt Lazer kundër Celulitit

#### Shqetësimet

Shenja të celulitit në pjesën e sipërme të këmbëve, mbi të ndenjura dhe bel.

#### Si Vepron

Menjëherë lëmon dhe shtrëngon lëkurën në 5 zona kyçe: mbi kofshë, të ndenjura, bel, bark dhe ije. Ky kompleks ekskluziv siguron tre veprime kundër celulitit; shpërbën depozitimet dhjamore, nxit largimin e ujrave dhe stimulon prodhimin e kolagenit dhe elastinit duke lëmuar dhe forcuar lëkurën.

#### Rezultatet

- Redukton dukshëm celulitin me 22%. \*\*
- Me kalimin e kohës 89% e femrave treguan përmirësim të dukshëm në sipërfaqen e lëkurës dhe reduktim në perimetrin e kofshëve dhe të ndenjurve.\*\*

#### Përdorimi

Çdo mëngjes dhe mbrëmje, masazhoheni mirë mbi pjesët e prekura nga celuliti.

# Pyetjet më të Shpeshta



## **Kur duhet të filloj të përdorë produkte kundër plakjes?**

Ju mund të filloni të përdorni produkte kundër-plakjes sapo lëkura juaj të shfaq shenjat më kryesore të plakjes. Zakonisht këto shenja shfaqen gjatë të 20ave. Si me çdo regjim përkujdesës të lëkurës, Avon rekomandon përdorimin ditor të një produkti me spektër të gjërë mbrojtës për këdo dhe për çdo moshë.

## **Unë jam 20 vjeç, dhe tashmë e shqetësuar për plakjen. A mund të përdorë produkte kundër-plakjes? Kur duhet të filloj?**

Nëse keni filluar të shfaqni shenjat kyçe të plakjes (rrudha të lehta, përbërje dhe tonalitet jo-uniform), duhet të filloni duke përdorur rregjimin Retroactive+. Pavarësisht moshës apo regjimit të zgjedhur, Avon rekomandon përdorimin e përditshëm të një hidratuesi mbrojtës nga dielli me spektër të gjërë SPF.

## **Unë jam mbi 40 vjeç dhe nuk kam përdorur produkte kundër-plakjes më parë. Duhet të filloj tani?**

Absolutisht. Nuk është asnjëherë shumë vonë për të përfitur nga efektet mirëbërëse të produkteve kundër plakjes nga linja Anew. Kjo linjë ofron produkte për të trajtuar si shenjat e para të moshës, edhe ato më të avancuara që shfaqen në lëkurën e moshuar.

## **A duhet ta ndërroj kremën në një kohë të caktuar apo duhet të vazhdoj me atë që më siguron rezultate të kënaqshme?**

Nuk është e nevojshme të ndërtoni kremrat, nëse regjimi i tanishëm trajton dhe korrigjon në mënyrën e duhur shenjat tuaja të plakjes. Por, nëse vëreni se regjimi juaj nuk siguron më efektin e dëshiruar, është koha ta ndryshoni me një linjë tjetër Anew për të mbajtur lëkurën gjithmonë rinore dhe të freskët.

## **Thuhet se linja Ultimate u dedikohet moshave 45+. A do të thotë kjo se Ultimate vepron shumë të dobët për moshat 60+?**

Linja Anew Ultimate është dizenuar për të trajtuar një mori shenjash të avancuara të moshës duke përfshirë: rrudha të thella, humbje të dendësisë, lëshim i lëkurës dhe shenja të plakjes. Pra është perfekte për çdo femër e cila shfaq këto shenja të avancuara të plakjes - panvarësisht nëse është 50 apo 65 vjeç.

## **Është e thënë se një femër e moshës 35+ të përdorë vetëm linjën Alternative?**

Produktet dhe linja që përdorni varen nga shenjat e plakjes që shikoni mbi lëkurën tuaj. Nëse jeni 45 vjeç dhe tregoni shenja mesatare të plakjes si rrudha, humbje të fortësisë dhe ndryshim të tonalitetit, linja Alternative do të veprojë më së miri mbi këto shqetësime të plakjes. Në të kundërt, nëse jeni 45 vjeç dhe tregoni shenja më të avancuara të plakjes se ato të treguara më sipër, duhet të përdorni linjën Ultimate.

## **Si dhe kur duhet të përdorë një krem për sytë?**

Sytë janë zona e cila tregon shenjat e plakjes së pari. Trajtimet e syve duhet të përdoren çdo ditë dhe të aplikohen në mënyrë delikate me gishtin e unazës. Ato duhet të aplikohen mbi hidratuesin e ditës/natës, si hapi i fundit i regjimit tuaj. Për më shumë detaje, referojuni udhëzimeve specifike të secilit produkt.

## **Cila është mënyra e duhur për të përdorur një serum?**

Pas pastrimit të lëkurës, aplikoni trajtimin serum që preferoni nga Anew duke e përhapur mbi fytyrë dhe qafë. Pas tij aplikoni një hidratues të përshtatshëm nga Anew. Serumet janë krijuar për të dhënë rezultate më të mira nëse ndiqen nga një hidratues, megjithatë, disa prej tyre si Elikhiri, mund të përdoren të vetëm.

## **A mund të kombinojë produkte nga linja të ndryshme?**

Ju rekomandojmë të përdorni linjën Clinical me çdo linjë tjetër (Alternative, Retroactive+ dhe Ultimate) për të vepruar dhe trajtuar shenjat e plakjes që ju shqetësojnë më shumë. Ndërsa mund të përdorni produkte të ndryshme brenda linjave Alternative, Ultimate dhe Retroactive+, mos harroni se këto linja janë dizenuar për të siguruar rezultate optimale nëse përdoren së bashku.

## **Unë përdor kremra sistematikisht, a mund të jenë ato të dëmshme për lëkurën time?**

Jo, të gjitha produktet Anew janë testuar gjërësisht për sigurinë dhe integritetin e tyre.

## **A duhet të përdor një krem të ndryshëm në verë dhe një krem të ndryshëm në dimër?**

Ju mund të vazhdoni të përdorni regjimin e njëjtë për gjithë vitin. Megjithatë, nëse hidratuesi juaj është shumë i rëndë për muajt e nxehtë, provoni të aplikoni një sasi të reduktuar.

## **A mund të përdoren produktet Anew edhe nga meshkujt?**

Sigurisht! Produktet Anew janë formuluar për të vepruar mbi lëkurë panvarësisht nëse jeni femër apo mashkull. Ne rekomandojmë meshkujt të përdorin të njëjtat produkte Anew si femrat, në varësi të shenjave specifike të plakjes - nga ato më kryesore, te mesataret deri te ato të avancuara.

## **Çfarë është serumi?**

Serumet janë më të lëngshëm por përsëri më të përqëndruar se kremi i zakonshëm. Ato janë krijuar për të qenë të lehtë në mënyrë që të përhapen poshtë hidratuesit të ditës dhe natës për një efekt maksimal kundër plakjes.

## **Çfarë është eliksiri dhe ku ndryshon nga serumi?**

Elikhiri është një serum i përqëndruar. Elikhiri Përtëritës i Moshës Ultimate përmban 2X nivelin e teknologjisë Pro Sirtuin TX të përmbajtur nga kremi. Një trajtim ultra-i përqëndruar që aplikohet poshtë kremit të natës dhe ditës për rezultate maksimale kundër-plakjes ose që përdoret si një trajtim forcues që aplikohet i vetëm gjatë natës.

## **A mund të përdorë trajtimin Formë-Dhënës të Trupit Lift & Tuck gjatë shtatzanisë?**

Nëse jeni shtatzënë apo nën mjekime, ne ju sugjerojmë të konsultoheni me mjekun tuaj përpara se të përdorni një produkt apo rutinë përkujdesëse të lëkurës.

## **Si duhet ti mbaj produktet kozmetike? A mund ti mbaj në frigorifer?**

Produktet duhet të qëndrojnë në një vend të freskët dhe të thatë, të mbrojtur nga drita e diellit.

ANEW

# FJALOR

**Shenjat e moshës** - Njolla të vogla, të ngjyrosura dhe të sheshta të gjendura më së shumti në pjesët e trupit më të ekspozuara në diell gjatë viteve. Shenjat e moshës zakonisht shfaqen pas të 40-ave. Këto njolla të kafta në lëkurë janë një dëshmi e dukshme e dëmtimit të tejzgjatur diellor dhe njihen nga dermatologët si "lentigine".

**Hidroksi Acide Alfa (AHA)** - Grup acidesh të tretshme në ujë që gjenden te frutat, kallamët e sheqerit, qumështi i thartuar dhe vera. Ato janë acide të dobëta që përthithin lagështirën atmosferike. Mbi lëkurë, ato përshpejtojnë largimin e qelizave të vdekura, përtëritjen qelizore si dhe tonifikojnë, përmirësojnë pigmentet dhe hidratojnë.

**Antioksidantët** - Agjentë të cilët pengojnë dhe neutralizojnë përbërësit e dëmshëm, të njohur si radikalet e lira. Antioksidantët janë substanca të cilat mbrojnë qelizat nga oksidimi duke përthithur ose pastruar radikalet e lira. Antioksidantët më të njohur janë vitaminat C, E, dhe beta-karoten. Kur aplikohen në pjesën e jashtme, antioksidantët ndihmojnë në parandalimin e plakjes duke mbrojtur përbërësit qelizor si kolajeni dhe elastini.

**Përtëritja Qelizore** - Procesi i vazhduar i krijimit të qelizave të reja për të zëvendësuar ato të vdekura. Shpejtësia e përtëritjes qelizore ngadalësohet me kalimin e moshës.

**Oksidimi Qelizor** - Reakcion i një qelize me oksigjenin, që zakonisht rezulton në degradim të qelizës. Oksidimi qelizor me anë të radikaleve të lira kontribuon në plakjen e lëkurës.

**Riparim Qelizor** - Proces me anë të të cilit qeliza restaurohet, rindërtohet ose rinovon pjesë të saja me qëllim mirëmbajtjen.

**Celulit** - Një defekt kozmetik i shkaktuar nga shpërbërja ose dobësimi i strukturës lidhëse në sipërfaqen e lëkurës, në sistemet e ideve dhjamore të sipërme, duke formuar depozitime dhjamore të cilat shkaktojnë një pamje jo-uniforme dhe me "gropëza" të lëkurës, zakonisht rreth kofshëve dhe mbi të ndenjura.

**Qeramidet** - Lipide (dhjamore) natyrale të lëkurës që veprojnë si lëndë lidhëse ndërqelizore. Ato përbëjnë shtresën lipide e cila mban lëkurën të bashkuar në një strukturë të fortë dhe të lëmuar, si dhe mbrojnë lëkurën nga humbja e ujit duke formuar një shtresë mbrojtëse. Qeramidet dobësohen natyrisht me kalimin e moshës duke krijuar lëkurë të thatë, më pak elastike.

**Trajtim eksfoliues kimik** - Procesi i largimit të shtresave të sipërme të lëkurës duke përdorur agjent kimik. Eksfoljimi inkurajon përtëritjen e lëkurës duke lëmuar rrudhat dhe sipërfaqen jo të njëtrajtshme.

**Studim Klinik** - Një procedurë e organizuar në një mjedis të kontrolluar për të përcaktuar sigurinë, efikasitetin dhe efektshmërinë e një materiali. Zakonisht përfshin pjesëmarrës njerzor miratues.

**Provuar Klinikisht** - Në kozmetikë, ky term i referohet pohimeve dhe benefiteve rreth produktit që janë vërtetuar në një studim klinik.

**Kolajeni** - Proteina kryesore e strukturës së lëkurës, kockave, glicave, kërcëve dhe indeve lidhëse. Ka aftësinë të rezistojë forcave të tërheqjes dhe mbron tërësinë e strukturës së lëkurës. Degradimi i kolajenit lidhet me plakjen, ekspozimin ndaj dritës së diellit dhe ndotësve duke rezultuar në krijimin e vijave dhe rrudhave.

**Vijat në Cepat e Jashtëm të Syve** - Përshkrim i vijave dhe rrudhave që shfaqen në pjesën anësore të syve.

**Humbje e Ngjyrës** - Në përkujdesin e lëkurës, përshkruan tonalitetin jo-uniform, njollat kafe, pikëlat, qukat ose shenjat e moshës të shkaktuara nga mbledhja e melaninës. Ato shkaktohen nga dëmtimi prej rrezeve UltraViolet, hormonet, aknet, sëmundjet ose stresi.

**Elasticiteti** - Niveli në të cilin lëkura mund të mbaj ose të kthehet në gjendjen e saj origjinale gjatë fazave të tilla si plakja, ndryshimeve klimaterike, ndryshimeve biologjike (psh. shtatëzania) dhe faktor të tjerë.

**Elastini** - protein e gjendur në dermë. Ajo i jep lëkurës elasticitet dhe aftësinë për tu kthyer në gjendjen e saj origjinale.

**Enzima** - Proteina të prodhuara nga trupi për të vepruar si katalizator duke përshpejtuar dhe drejtuar reaksionet kimike natyrale brenda organizmit. Pa enzimat, reaksionet kimike do të zhvilloheshin me një shpejtësi aq të ngadalë, sa organizmat nuk do të ishin në gjendje të kryenin funksionet më të zakonshme jetësore.

**Vija të Shprehjes** - të quajtura edhe rrudha dinamike, shkaktohen nga kontraktimi i muskujve të bashkëngjitur me lëkurën. Vendndodhjet më e shpeshta të rrudhave dinamike janë midis vetullave, në ball dhe mbi faqe afër cepave të jashtëm të syve. Një alternativë kundër rrudhave dinamike është injeksioni i Botoksit mbi disa muskuj të caktuar për të zvogëluar përkohësisht veprimtarinë e muskullit duke parandaluar formimin e rrudhave.

**Radikallet e Lira** - Molekula ose jone me elektrone të lira, që janë shumë reaktiv dhe mund të oksidojnë molekula të tjera. Këta oksidant mund të shkaktojnë dëmtime qelizore dhe nxisin procesin e plakjes. Radikallet e lira hyjnë në organizëm nëpërmjet frymëmarrjes normale, proceseve metabolike dhe malcimit; midis faktorve jashtë organizmit që shkaktojnë prodhimin e radikaleve të lira janë edhe ndotja e mjedisit dhe drita e diellit. Antioksidantët veprojnë kundër efekteve negative të radikaleve të lira.

**Hidratim** - Procesi i rivendosjes ose mbajtjes së balancës së ujit.

**Lipide** - Term përshkruar për dhjamin ose substancave të ngjashme me të. Lipidet janë të tretshme në ujë dhe përdoren si hidratues të lëkurës ose zbutës që mbrojnë nga agjentët stresues të mjedisit.

**Lipozome** - sfera të vogla të mbushura me lëngje që formojnë membranën qelizore. Për shkak të madhësisë së vogël, lipozomet mund të depërtojnë epidermën e lëkurës duke përhapur përbërësit aktiv më thellë sesa është e mundur zakonisht.

**Eksfoljim Mekanik** - Procesi i largimit të shtresave me qeliza të vdekura të lëkurës, me anë të faktorve fizik. Eksfoljimi inkurajon përtëritjen e lëkurës duke lëmuar rrudhat dhe sipërfaqen jo të njëtrajtshme.

**Melanina** - Pigmenti që u jep ngjyrë lëkurës, flokëve dhe syve. Prodhimi i saj nxitet kur rrezet UV dhe agresor të ndryshëm bëhen nismëtar të acarimeve, stresit ose hormoneve.

**Mikrodermabrasion** - Teknikë mini-eksfoliuese ose mini-gërryese e përdorur për të larguar shtresat e qelizave të vdekura me anë të kimikateve ose agjentve pastrues, si pluhuri i diamantit ose krisatle të oksideve të aluminit. Kjo është një procedurë e njohur jo-kirurgjikale, e kryer nga estetistët për të lehtësuar pamjen e rrudhave të fytyrës dhe për të përmirësuar pamjen e plakjes. Rezultatet zgjasin nga tre deri në gjashtë javë, kur kjo procedurë duhet përsëritur.

**Peptide** - Dy ose më shumë amino acide të lidhura së bashku. Ato mund të veprojnë si komunikues kimik. Peptidet e vogla përdoren në përkujdesin e lëkurës sepse ato mund të përthihen shumë lehtë nga lëkura.

**Proteina** - Amino acide të bashkuara me anë të lidhjeve peptide në një molekulë. Proteinat janë jetësore për rritjen dhe përtëritjen e indeve.

**Ri-përfundim** - Në përkujdesin e lëkurës, ky term i referohet procesit të largimit të lëkurës së thatë, jouniforme dhe me qeliza të vdekura për të krijuar një sipërfaqe të lëmuar, të njëtrajtshme dhe të përmirësuar.

**Regjim** - Një grup produktesh të aplikuar sistematikisht për të siguruar benefitet e dëshiruara. Regjimi i përkujdesit tipik të lëkurës përfshin një pastrues, tonik, serum, hidratues dhe krem për sytë.

**Përtëritje** - Në kujdesin e lëkurës, i referohet aftësisë së lëkurës për tu shëruar ose riparuar në lidhje me plakjen, konsumin dhe faktorve stresues. Gjithashtu mund të nënkuptoj elasticitetin dhe përkulshmërinë e lëkurës.

**Ristrukturim** - Procesi ku lëkura jouniforme dhe e ashpër largohet me anë të procesve eksfoljuese kimike ose mekanike duke shfaqur lëkurë të lëmuar, të butë dhe të njëtrajtshme.

**Sebumi** - Substancë e yndyrshme e prodhuar nga gjendrat e dhjamore në lëkurë. Ai përbëhet kyesisht nga dhjam, keratin dhe material qelizor.

**Silikoni** - vetitë fluide unike të silikonit e bëjnë atë të rrëqitshëm dhe në format e tij të shumta mund të ndihet si mëndafsh mbi lëkurë, paksa edhe zbutës, dhe duke qënë një agjent që lidhet me ujin qëndron i pandryshueshëm edhe kur lëkura laget.

**SPF** - (nga anglishtja, Sun Protection Factor, SPF) Faktori Mbrojtës nga Dielli është një sistem klasifikues mbarë-botëror për matjen e mbrojtjes së ofruar nga një produkt mbrojtës nga dielli. Ai tregon se sa gjatë mund të qëndrojnë në diell një individë duke përdorur produktin dhe pa pësuar djegje.

**Përbërja** - Cilësia karakteristike e një sipërfaqeje që mund të ndjehet edhe nëpërmjet prekjës. Për lëkurën, ajo përshkruan pamjen e sipërfaqes - e ashpër, e lëmuar, e hollë, voluminoze, etj.

**Vitamina C** - E njohur si një antioksidant i fuqishëm, Vitamina C e aplikuar mbi lëkurë siguron mbrojtje, neutralizon radikallet e lira të shkaktuara nga ekspozimi ndaj rrezeve UV dhe ndotjes. Një përqëndrim edhe më i madh i Vitaminës C mund të stimuloj lëkurën të prodhojë më shumë kolajeni dhe të përtërihet. Ajo mund të rrisë fortësinë e lëkurës dhe të ndihmojë në zbutjen e vijave dhe rrudhave.

**Vitamina E** - Njihet gjithashtu si një antioksidant i fuqishëm. Vitamina E ndihmon në luftimin e shenjave të shkaktuara nga dëmtimi diellor dhe vepron kundër tharjes së lëkurës dhe shenjave të plakjes.

**Vitamina A** - E konsideruar jetësore për rritjen dhe përtëritjen e disa indeve të lëkurës. Ajo mban lëkurën të hidratuar dhe mungesa e saj mund të shkaktoj përtharje, kuarje dhe humje të elasticitetit. Në formën e saj më të pastër, kjo vitaminë ka treguar se është shumë e efikase në zvogëlimin e pamjes së vijave dhe rrudhave.

**Vitamina B** - Si Beta Karotenin, një anti-oksident, vepron kundër radikaleve të lira që dëmtojnë qelizat dhe indet. Të gjitha tipet e vitaminës B kontribuojnë për një lëkurë të shëndetshme.



## DJAGNOSTIKONI LËKURËN E KLIENTEVE TUAJ

Pasi të lexoni këtë guidë, ju do të jeni të sigurtë për njohuritë tuaja dhe mund të këshilloni klientët tuaj se cilat produkte do të përshtaten më mirë me lëkurën e tyre. Jepuni këto forma recetash, në mënyrë që ata të dijnë saktësisht çfarë të porosisin rradhën e ardhshme.

### SHËNIME

EMRI JUAJ

KONTAKTI

**ANEW**  
[www.al.avon.com](http://www.al.avon.com)

EMRI JUAJ

KONTAKTI

**ANEW**  
[www.al.avon.com](http://www.al.avon.com)

EMRI JUAJ

KONTAKTI

**ANEW**  
[www.al.avon.com](http://www.al.avon.com)

EMRI JUAJ

KONTAKTI

**ANEW**  
[www.al.avon.com](http://www.al.avon.com)