

A V O N  
T R U E

*mark.*

LUXE

color  
trend

distillery



[www.al.avon.com](http://www.al.avon.com)

Zgjidh online nuancën e kremit pudër, të kuqit të buzëve ose maskarës që të përshtatet!

AL11396445

# AVON

# GUIDA

## E MAKIAZHIT TE BUKURISE

• PRODUKTE • NUANCA • KËSHILLAT E EKSPERTIT

A V O N  
T R U E

## NDJEJ ME TE MIREN

Makiazhi Klasik i pershtatshem  
ne cdo rast ne faqen 4

mark.

## TI JE GJITHMONE NENJE HAP ME TENDENCAT!

Makiazhi me i nxehte qe shpreh stilin tend!  
ne faqen 22

LUXE

## PERJETO ELEGANCEN E PERJETSHME

Makizh ekskluziv me  
perberesit me te cmuar  
duke filluar nga faqja 34

color  
trend

## JETO ME NGJYRA

Makiazh plot ngjyra i cili  
thekson pamjen tuaj  
duke filluar nga faqja 38

distillery

## NE HARMONI ME NATYREN

Makiazhi vegan per nuanca  
te pastra dhe te fuqishme  
nga faqja 42

## Zgjidh paletën me nuancë perfekte

GJEJ NUANCAT QË TË PËRSHTATEN ME 2 HAPA

### 1. Përcakto tonin e lëkurës duke iu përgjigjur disa pyetjeve të thjeshta:

Cilat janë nëntonet e lëkurë tënde: e verdhë apo rozë?  
Cilat tone të aksesorëve duken më mirë tek ti-e artë apo e argjendtë?  
Cfarë nuance është e nxira që ti merr fillimisht-kafe e artë-e kuqe?

Nëse përzgjidhni përgjigjet e para- toni i lëkurës tuaj është i NGROHTE  
Nëse përzgjidhni përgjigjet e dyta- toni i lëkurës është i FTOHTE

### 2. Zgjidh nuancat që shkojnë më tepër:

Tone **TE NGOHTA** Lëkure  
Pranverë ose Vjeshtë

#### PRANVERE e freskët dhe ngjyra të çelëta

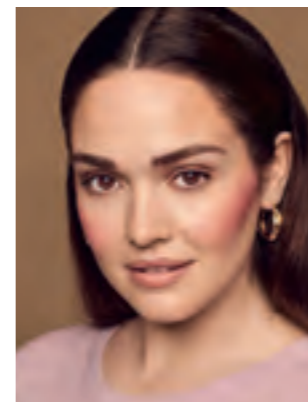
Lëkura ngjyrë pjeshkë  
e çelët harmonizohet me  
tonet e çelëta të syve;  
flokët blond ose kafe e çelët.  
palette për sytë nuanca  
të kombinueshme



#### VJESHTE e pasur dhe e thellë

Ton i lëkurës e verdhë  
e ngrohtë harmonike  
me ngjyrën e ngrohtë të  
syve dhe tone të flokëve  
të kafes apo të të kuqes.

palette për sytë nuanca  
të kombinueshme



Tone të **FTOHTA** lëkure  
Verë ose Dimër

#### VERE e butë dhe delikate

Lëkurë në rozë të lehtë  
në harmoni me tone të  
çelëta të flokëve dhe syve.

palette për sytë nuanca  
të kombinueshme



#### DIMER e thellë dhe ekspresive

lëkurë si porcelan në kontrast  
të thellë me flokët e errët dhe  
ngjyrën e thellë të syve.

palette për sytë nuanca  
të kombinueshme



Anna Bułkowska-Jastal

# KOLEKSIONI POWER STAY



AVON  
TRUE

## NDJEJ MË TË MIRËN TËNDE

Makiazi klasik i përshtatshëm  
për çdo rast

- nuanca me stil për çdo rast
- efekte makiazi të shumëllojshme
- formulë unike dhe produkte cilësore

MEDIUM	cool	Desert Beige
	neutral	Medium Beige
	warm	Natural Tan
		Sun Beige

LIGHT MEDIUM	cool	Shell
		Ivory
	neutral	Light Beige
		Natural Beige
		Creamy Natural
	warm	Nude
		Light Nude

FAIR	cool	Cool Beige
		Light Ivory
	neutral	Porcelain
	warm	Warm Ivory

### krem puder me efekt që zgjat deri në 24 orë\*

- duket e freskët deri në 24 orë\*
- nuk njollos & nuk fshihet lehtësisht
- formulë e lehtë



mbulim mesatar deri në te plate

**BEST**  
seller

**Krem Puder Rezistent  
Power Stay**  
30 ml

\*bazuar në një studim konsumatorit me rreth 110 femra

### 18 orë\* korrighues rezistent

- siguron korrighim deri në 18 orë\*
- përhapet njëtrajtësisht duke fshihur parregullsitë & rrrathët e errët të syve
- nuk krijon vijëzime

**18**  
ORË

\*bazuar në studimin e klientit me 88 femra

Pink Fair
Neutral Fair
Golden Fair
Golden Light
Neutral Light
Neutral Medium

**Korrighues  
Power Stay**  
3 ml

### i kuq buzësh që zgjat deri në 16 orë\*

- qëndron deri në 16 orë\*
- nuanca matt
- formulë e lehtë dhe ciësore

**16**  
ORË

\*bazuar në një studim konsumatorit me rreth 109 femra



**BEST**  
seller

**Ngjyrues për Buzët  
Power Stay**  
7 ml

Cant Quit Cafe	Non-Stop Nude
Persistent Pink	Relentless Rose
Fail-Proof Fuchsia	Run On Rouge
Resilient Red	Fierce Pink
Power On Plum	Overdrive Orchid
Play Peach	Moves Melon
Dynamite Cherry	Charge Mouve
Stay Put Sangria	Influencing Latte

# POWER STAY

i kuq per buzet rezistent deri ne 10 ore\*

DERI  
NE  
**10**  
ORE\*

### QENDRUESHMERI

pa grumbullime, nuanca qe nuk venitet deri ne 10 ore\*

### FORMULE E LEHTE

sistem i patentuar polimeresh per qendrueshmeri te lehte gjate gjithë dites

### NUANCE REZISTENTE

pigmente me perqendrim te larte perfundim gjysem mat

\* bazuar ne një studim me konsumatorin me rreth 123 femra



**I Kuq Buzesh  
10 oresh**  
3,6 g

Power Up Pink	Constant Cherry
Memorable Mauve	Resistant Rouge
Neverending Nude	In Control Coral
Unforgettable Fuchsia	Magenta Marathon
Long Haul Latte	Mega Mulberry
High Voltage Vino	Stay On Spice
Long Run Rose	Ultra Violet

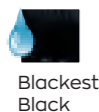
## 24 orë\* maskarë ultra lasting

- 9x më tepër volum dhe rezistencë ndaj nxhtesise,
- lageshtires, dhe djesitjes nuk njollos edhe në ditët më të nxehta
- teknologjia e ruajtjes së ngjyrës
- zero grumbullime, njolla & petëzime

\*\*bazohet në testet klinike



24  
ORË\*



Blackest Black

NUANCA REZISTENTE  
NDAJ UJIT

Maskarë për  
Volum Rezistent  
24 orë  
10 ml

## 16 orë\* vijëzues rezistent

- vijëzime korrekte
- qëndron me orë të tëra pa krijuar asnjë njollë
- me tërheqje & përdoret lehtësisht

16  
ORË\*



me rrotullim - pa nevojen e mprehjes



Vijëzues  
për 16 Orë  
0,35 g

\*bazohet në studimet mbi kilentim me 144 femra

\*bazuar në një studim me rreth 119 femra

## 16 orë\* nuancë rezistente

- siguron ngjyrë intesive, përdoret si vijëzues ose nuancë për sytë
- rezistente ndaj ujit, rezistente ndaj njollosjes
- aplikohet lehtësisht, me vetëmprehje

16  
ORË

- Everyday Beige
- Statement Berry
- Bronze Sugar
- Stylish Brown
- Essential Black
- Mocha Brew

stik për vijezim  
për aplikim preciz



Stik për  
Vijëzuesit e Syve  
1,4 g

## KËSHILLA E EKSPERTIT!

Aplikoni shpejt kur bëhet fjalë për perhapjen e nuances pasi thahet dhe percanktohet brenda disa sekondave. Ju mund të përdorni furçën e nuances se syve ose majat e gishtave për perhapjen.

\*bazuar në një studim me rreth 119 femra

# POWER STAY



# FYTYRA

A V O N  
T R U E

## MAKIAZHI BAZE

### 1. HIDRATUES

Lëkurë e lëmuar dhe e hidratuar është sekreti i një baze makiazhi që zgjat

### 2. KREMI PUDER

Zgjidh kremi pudër që i përshtatet më së miri nevojave të lëkurës. Mund ta aplikosh me furçë, me sfungjer apo me gishta. Kujdesuni ta përhapni mirë në hundë, qafë apo në mjekër.

### Si të përzgjedhim nuancën e duhur?



Nuanca e kremi pudër duhet përzgjedhur gjithmonë e ngjashme me tonin e lëkurës. Si fillim ajo duhet provuar në lëkurën e zonës së qafës, pasi kjo zonë e lëkurës është më pranë tonit të përgjithshëm të saj. Gjithashtu para se ta zgjidhni kini prarasysh tonalitet tuaja:

nëse ju jeni tek “nëntonet e ftohta” zgjidhni nuancat rozë nëse jeni tek “nëntonet e ngrohta” zgjidhni nuancat e verdha

Nuancat natyrale duhen zgjedhur nëse lëkura juaj është ndërmjet toneve të ngrohta apo të ftohta.



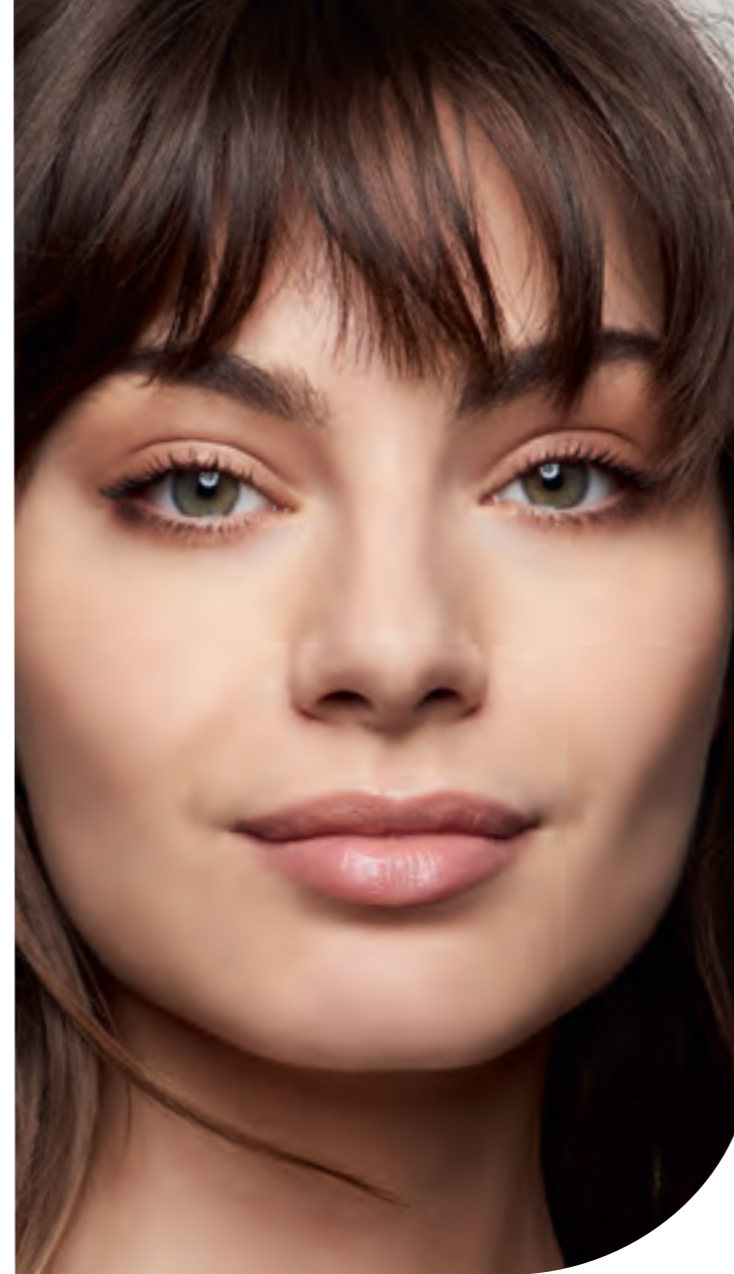
### 3. KORRIGJUESI

Për të mbuluar rrathët e errët të syve apliko korrigjuesin me sfungjer apo me furçë speciale. Ti mund ta përdorësh edhe për të ndriçuar fytyrën në pjesë të ndryshme të saj si: ball, hundë, mjekër.

Nuanca e korrigjuesit duhet të jetë një ton më e celët se kremi pudër.

### 4. PUDRA FIKSUESE

Pudra Fiksuese është hapi final i një makiazhi të thjeshtë. Pudra fikson makiazhin si dhe siguron lëkurë pa shkëlqim gjatë gjithë kohës. Mund ta aplikoni me furçë duke e aplikuar në lëvizje rrethore. Largoni tepriat.



### Konturimi profesional i fytyrës me disa hapa të thjeshtë.

sekreti i konturimit perfekt qëndron tek aplikimi i broxerit i cili nxjerr në pah tiparet e bukura të fytyrës dhe fsheh parregullsitë e saj. Konturimi duhet të përshtatet me formën e fytyrës.

### Fytyrë formë katrore

gjërësi e njëjtë e zonës së ballit dhe mjekrës  
Qëllimi kryesor: korrigjimi i proporcioneve të fytyrës  
Apliko bronxer në pjesën e mjekrës, në nofull dhe në tëmtha.  
Apliko shkëlqyes në qendër të ballit dhe mjekër



### Fytyrë formë rumbullake

Pak a shumë e njëjta gjërësi dhe gjatësi rreth ballit dhe mjekrës.

Qëllimi kryesor: Konturimi i fytyrës për pamje më të hollë.  
Apliko bronxer në pjesën poshtë mollzave, dhe në mjekër.  
Apliko ndriçues në mënyrë rrethore në qendër të ballit, mjekër dhe mollëza.



### Fytyrë formë ovale.

Përcaktohet si forma ideale e fytyrës pasika permasat perfekte.  
Qëllimi kryesor: thekso dhe nxirr në pah tiparet më të mira të lëkurës në mënyrë natyrale.  
Apliko pak broxer poshtë mollzave si dhe një sasi të vogël sipër vetullave  
Apliko shkëlqyes në qendër të ballit, mjekër dhe pak mbi mollëza.



### Fytyrë në formë trekëndore

Pjesa e ballit më e gjërë se pjesa e mjekrës.  
Qëllimi kryesor: ta konturojmë me qëllim që balli të duket i vogël.  
Apliko bronxer përgjatë linjës së ballit poshtë mollzave si dhe në qendër të mjekrës.



# FYTYRA

A V O N  
T R U E

KËSHILLA E  
EKSPERTIT!

Për të zgjedhur nuancën e kremi pudër referoju tonin të lëkurës:

- nëse keni ton lëkure të ftohtë zgjidhni ngjyrat rozë
  - nëse keni ton lëkure të ngrohtë zgjidhni ngjyrat e verdha
- Nuancat neutral do të përzgjidhen nëse toni juaj i lëkurës është i ngrohtë apo i ftohtë.

● tone rozë

◐ tone neutrale

○ tone te verdha

## baze mat

- krijon një bazë pa shkëlqim për makiazhin tënd & zgjat qëndrueshmërinë e tij
- lëmon lëkurën duke mbuluar parregullsitë, porët dhe vijat e lehta
- thahet menjëherë, nuk lëshon ndërsa aplikohet



**Baze Makiazihi Shine & Oil Control**  
30 ml



LEKURË E YNDYRSHME OSE MIKSE komplekx magix mat me përzjerjen e salicas për reduktimin e menjëhershëm të shkëlqimit duke e ruajtur pamjen mat të lëkurës gjatë të gjithë ditës

## korrigjues me përshtatje

- mbulon skuqjet & rrrathët poshtë syve
- siguron një mbulim natyral
- mbulues për precizion



**Korrigjues True Colour Flawless**  
1,8 g

## korrigjues me ndriçim

- ndriçon pjesën e syve & mbulon rrrathët e errët
- me pigmente perlsh për sipërfaqe shkëlqyese
- strukturë kremoze që përhapet lehtësisht



**Korrigjues Shkëlqyesh Zbardhues për Zonën poshtë Syve**  
6,5 ml

## pudër e presuar

- efekt mat dhe shkëlqim natyral
- përshtatet në mënyrë perfekte me nuancën e lëkurës
- nuk e rëndon atë



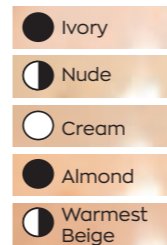
**Pudër Kompakte True Colour Flawless Mattifying**  
8 g



pigmente blu me teknologji

## krem pudër efekt ndriçues

- formula shkëlqyese me ekstrakte bimore & kompleks trajtues HydraCalm
- hidraton, qetëson dhe lëmon
- rezistente, për lëkurë të thatë, të ndjeshme; me mbulim mesatar



**Krem Pudër Shkëlqyesh True Colour Calming Effects**  
30 ml



## krem pudër

### KORRIGJON

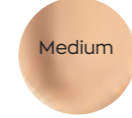
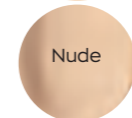
lëkure me shkëlqim pamje natyrale dhe mbulim të lehte deri në mesatar

### PERFEKSIONON

hidratim për lëkurën dëri në 24 orë, edhe pas pastrimit

### MBRON

Mbrojtje me Kompleksin e Vitaminave A, C, E, antioksidante dhe SPF 50 si dhe kundra faktorëve të mjedisit



**SPF 50**

MBROJTJE UVA & UVB për lëkurë të shëndetshme gjatë gjithë vitit



**Krem Puder Urban Defence SPF50**  
30 ml

## baze hidratuese

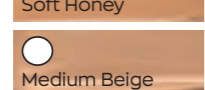
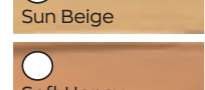
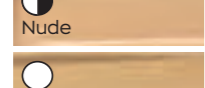
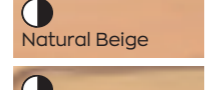
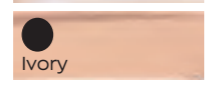
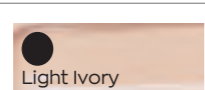
- krijon bazë të freskët të hidratuar për kremi pudër
- zgjat qëndrueshmërinë e kremi pudër
- formulë xhel freskuese, përthithëse e shpejtë



**Bazë Makiazihi Magix Hydrating**  
30 ml



LEKURË E THATE DHE E DEHIDRATUAR komplekx magix me ujë deti përzjerja e ekstrakteve të algave ndihmon në freskimin dhe hidratimin e lëkurës



## pershtatje Ultra Mat

- kontrollon shkëlqimin për pamjen mat gjatë gjithë ditës
- përshtatet në mënyrë të përsosur me tonin e lëkurës dhe minimizon pamjen e poreve
- formulë e lehtë, oil free

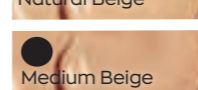
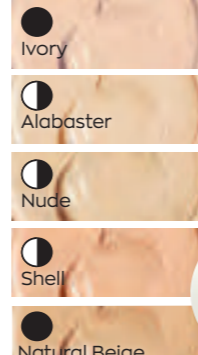


**Krem Pudër Ultra Mat**  
30 ml

mbulim mesatar

## perfeksionues 3 në 1, krem në pudër

1. MBULON si një krem pudër
2. KORRIGJON si një korrigjues
3. PËRFUNDON si pudër

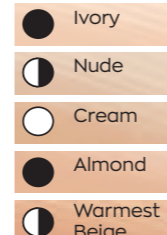


**Krem Pudër True Colour Flawless**  
9 g

mbulim i plote

## krem pudër mat

- formulë mat me ekstrakte botanike dhe kompleks Nature Matte për përthithjen e yndyrës
- perfeksionon, qetëson dhe lëmon
- për lëkurë normale në të yndyrshme; mbulim mesatar



**Krem Pudër me Efekt Mat True Colour Calming Effects**  
30 ml



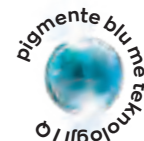
ME E REJA

SE SHPEJTI!

**KREMI I PREFERUAR PUDER FLAWLESS TANI NE VARIANTIN TUBET, I DISPONUESHEM NE DIMER 2021.**

## Krem pudër që përshtatet me tonin e lëkurës

100% mbulim dhe 100% pamje natyrale  
Siguron efekt mat  
Efekt që zgjat dhe formulë e lehte



pigmente blu me teknologji

\*bazohet në studimet mbi klientin me 112 femra



**Krem Puder i Lengshem Flawless SPF 15**  
30 ml

# FYTYRA

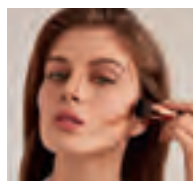
A V O N E  
T R U E

## PERLAT LEGJENDARE TE FYTYRES



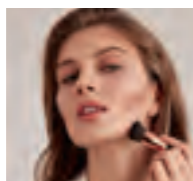
### paletë profesionale për konturet e fytyrës

4 nuanca në paletë disa përdorimshme për konturimin perfekt të formave të fytyrës



#### 1. PERCAKTO

Kremit percakton strukturën & funksionon si bazë pudre konturimi.



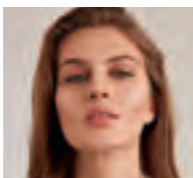
#### 3. FORMESO

Pudra Mat intensifikon konturet me efekt 3D.



#### 2. THEKSO

Theksuesi kremoz lemon lëkurën dhe forcon pluhurin e theksuar.



#### 4. DRITEHIJE

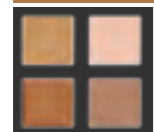
Pudra Shkëlqyese siguron pamje të shëndetshme.



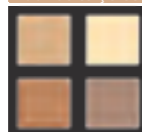
#### ME 2 OPSIONE NGJYRASH NGA KU MUND TË ZGJEDHËSH

e përshtatshme për lëkurë me nuancë medium

e përshtatshme për lëkurë me nuancë të çelët



Glow and Sculpt



Gleam and Shape

Paletë për Fytyrën Define & Sculpt 14 g

### Stik me efekt bronzues

apliko formulën në mollëza, sipër buzës apo aty ku ju dëshironi të merrni efektin broz



Deep Bronze



Golden Touch

Stik Bronzer për Fytyrën 8 g

### paletë me efekt bronz

me 5 nuanca, të cilat mund ti aplikosh duke i miksuar me furçe ose mund ti aplikosh veç e veç për efekt „pamje të puthur nga diellit“. Mund ti përdorësh edhe për konturim.

Bronzer për Fytyrën 2,8 g

### perla shkëlqyese

për ndriçim delikat



Perla Shkëlqyese True Colour 22 g

### perla bronz

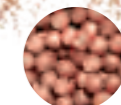
për një shkëlqim të menjëhershëm të lëkurës, me pamje si të puthur nga dielli



Medium Tan



Warm Glow



Deep Bronze



Cool

Perla Bronz për Shkëlqim True Colour 22 g

# SYTË

AVON  
TRUE

## KËSHILLA E EKSPERTIT!

### NGA BAZA

1. Filloni me nuancën e syve për qendrueshmeri me te gjate.
2. Aplikoni nuanca te lehta mat mbi të gjithë kapakun për ta bërë më të lehtë përzierjen.
3. Përcaktoni këndin e jashtëm të syve me një hije të errët.



### ...MAKIAZH PROFESIONAL I SYVE

4. Përziëni ngjyrën në mes të kapakut për të shtuar thellësinë e syve.
5. Përdorni një furçë të pastër për të bashkuar kufijte ndërmjet nuancave.
6. Aplikoni theksues tek këndi i brendshëm i syve dhe zona poshtë vetullave.

Këto rregulla mund t'i zbatoni në nuanca neutrale ose shumëngjyrëshe të syve. Thjesht mbani mend për theksuesin dhe teknikat e perzierjes se duhur të nuancave.

## 4 në 1 paletë me nuanca për sytë

paletë me ngjyra të pasura dhe të kombinuara bukur për pamje pa limit



Nuancë me katër ngjyra për Sytë  
Perfect Wear  
5 g

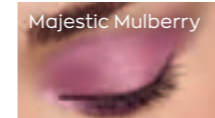
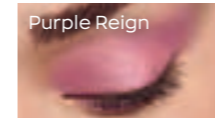
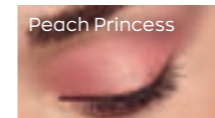
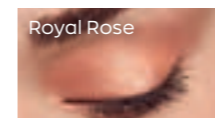
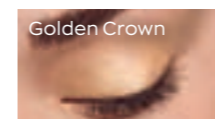
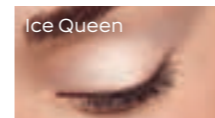
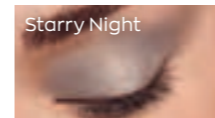


## SE SHPEJTI!

PALETA TE REJA PER NUANCEN E SYVE, NE MADHESI DHE NUANCA TE NDRYSHME, NE VEREN E 2021!

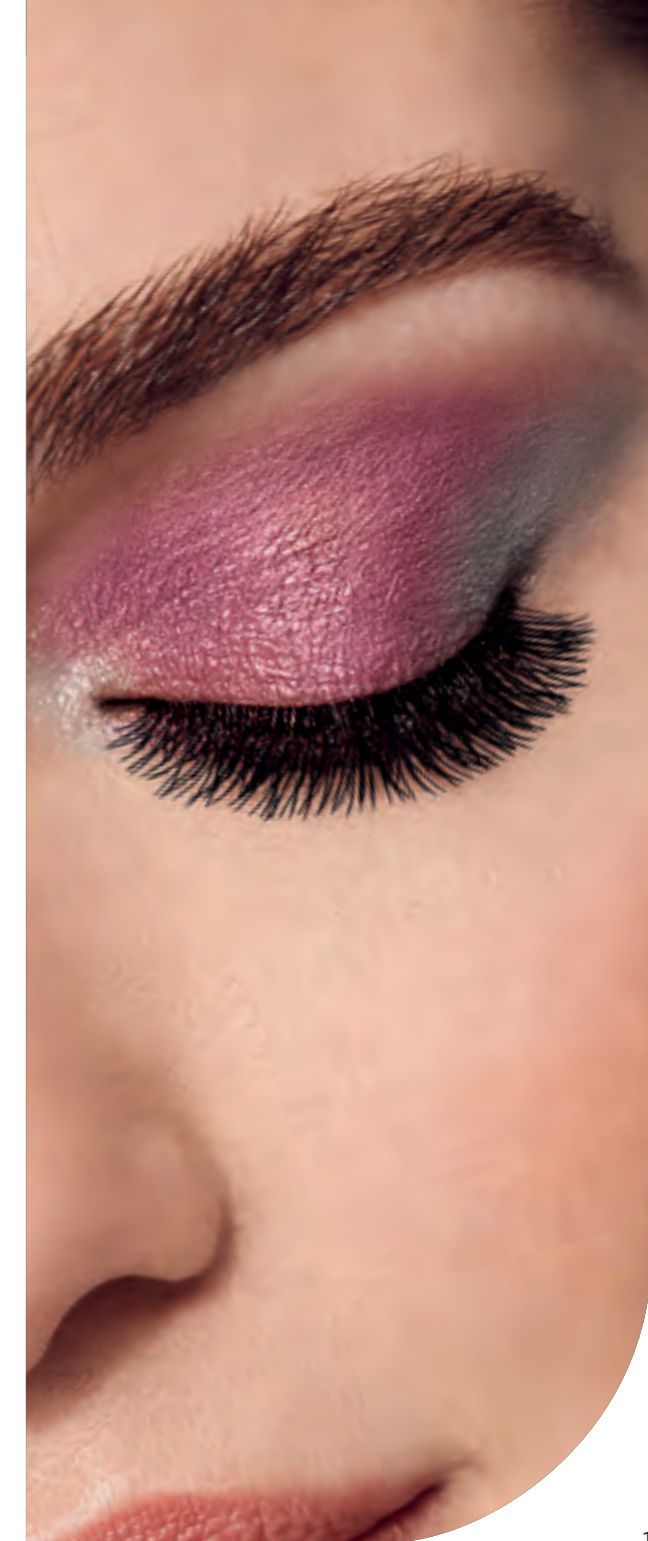
### nuancë për sytë efekt metalik

- formulë e lëngshme me pigment perlash për një sipërfaqe me efekt metalik
- përziëhet njëtrajtësisht në një aplikim & nuk njollos ose mblidhet
- përdoret vetëm ose kombinohet me nuanca të tjera



me sfungjer per aplikim

Nuancë për Sytë e Lëngshme  
Metallic Reign  
6 ml





# SYTË

AVON  
TRUE

## stiluesit e vetullave



### palette per vetullat ombre 3 nuanca plotesuese per vetulla me efekt ombre

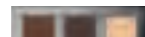
1. Ploteso me nuanca me te lehte pjesen ballore te vetulles - ne pjesen e fillimit prane hundes vijezo vetullen duke imituar fijen natyrale.
2. Apliko nuancën pak me te erret duke plotesuar vetullen nga pjesa ku fillon harku drejt bishtit (fundit).
3. Apliko nuancën që thekson vetullen poshte harkut per te krijuar nje efekt vetulle te ngritur.



Palette per Vetullat  
4,2 g



Medium



Medium Dark

### 2 në 1 laps

për vetullat me furçë për theksimin dhe dhënie formë të vetullës

vijëzues i butë për konturim dhe përcaktim



Blonde



Medium Brown



Dark Brown



Soft Black

me furçë me fije për të përhapur dhe krehur

Laps për Vetullat me Dy Anë  
1,08 g

### laps per vetullat 2 ne 1 theksues dhe ndricues

nuanca e erret per te mbushur vetullen dhe theksuesi nga ana tjetër per te ndricuar dhe krujuar nje pamje me te ngritur te saj



vijëzime theksuese

Blonde

Light Brown

Brunette

Soft Black

Laps i Dyfishtë për Vetullat Line & Light  
2,21 g

ndrico për një pamje më të ngritur

## vijëzuesit

### vijëzues per syte me super precizion

maja fine e vijëzuesit krijon linja preçize pa grumbullime



Black

Vijëzues Super Definition  
1 ml

### vijëzues per syte i lengshem 2 ne 1

krijon vijëzime precize te holla dhe te theksuara



Black

Vijëzues për Stile të Ndryshme  
1 ml

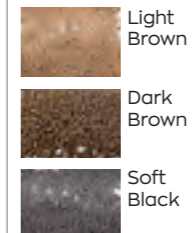
## Nr 1 nga vijëzuesit glimmerstick

- rezistent dhe i lehtë për t'u aplikuar për sy më të theksuar
- mund të tërhiqet, nuk ka nevojë për prehëse



### për vetullat

konturon formën e vetullave duke siguruar efekt natyral



Light Brown

Dark Brown

Soft Black

Vijëzues Theksues për Vetullat True Color Glimmerstick  
0,25 g

### klasik

vijëzim komod dhe preciz



Emerald

Starry Night

Majestic Plum

Cosmic Brown

Saturn Grey

Black Brown

Blackest Black

Vijëzues për Sytë True Color Glimmerstick, klasik  
0,28 g

### shkëlqim diamandi

thekson sytë me vijëzime me shkëlqim diamanti



Silver Lights

Aqua Sparkle

Twilight Sparkle

Emerald Glow

Brown Sugar

Sugar Plum

Black Bioux

Black Ice

Smokey Diamond

Vijëzues për Sytë True Colour Glimmerstick Diamonds  
0,28 g

# SYTË

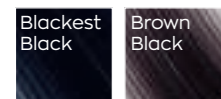
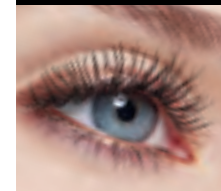
# AVON TRUE

## gjatësi perfekte dhe ndarje

Formulë me fibra të zeza për nuancë intensive siguron gjatësi perfekte duke i dhënë pamje të thellë syre



**Furçë sintetike precize** me një formë unike e cila kreh të gjithë qerpikët edhe ata më të shkurtër edhe në cep të syrit



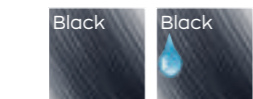
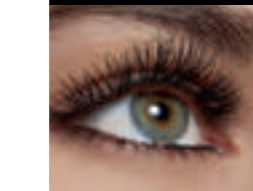
**Maskara True Color Super Winged out**  
7 ml

## volum maksimal nga rrënja në majë

Formulë e avancuar me fibra dhe keratinë, e cila arrin edhe qerpikët më të vegjël duke i lakuar dhe duke i dhënë volum pa limit.



**Furçë zig zag e re** me kanale të cilat maksimizojnë efektin, arrin edhe qerpikët më të vegjël, duke siguruar volum nga rrënja tek majat.



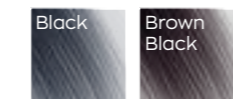
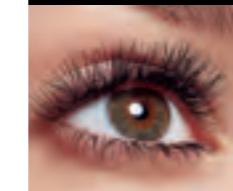
**Maskarë Supershock Max Volume**  
10 ml

## volum legjendar me një shtresë!

Formulë unike me mikrofibrapër volum legjendar dhe pa grumbullime.



**Furça e madhe sintetike** me fije fleksibël kreh nga rrënja dhe ndan qerpikët me një kalim.



**Maskarë Supershock**  
10 ml

**BEST seller**

## efekt genius 5 ne 1

1. **VOLUM**
2. **GJATËSI**
3. **NDARJE**
4. **NGRITJE**
5. **NGJYRË E ZEZË E THEKSUAR**

**Furçë shumëfunktionale me fije me gjatësi të ndryshme që lejon aplikimin preciz mbi çdo qerpik**

Blackest Black

Black Brown

**TË REJA**

Emerald

Navy

Aubergine



**Maskarë 5në1 Lash Genius**  
10 ml

## efekti i plotë QERPIKESH TE LAKUAR

Formulë e lehtë me përzjerjen e vajit të dyfishtë me keratin & vaj pluhur si dhe pigment të zezatë karbonit të cilat sigurojnë gjatësi, volum dhe efekt salloni.

Furça e butë ne forme **orë rëre** ndan çdo qerpik.



Brown Black

Navy

Blackest Black

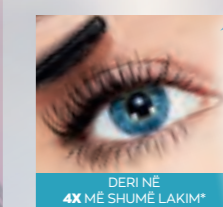


**Maskarë Euphoric për Volum & Gjatësi**  
10 ml

## lakim palimit

ngre & ruan formulën e trefishtë lakon edhe qerpikët më të vegjël në cepat e syrit

**furçë novatore FX-lift formë e harkuar për lakimin & aplikimin edhe në cepat më të thellë të syrit për ruajtjen dhe krijimin e volumit të qerpikëve**



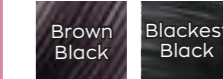
DERI NË **4X MË SHUMË LAKIM\***



**3X MË SHUMË VOLUM\*\***



**24 ORË RESISTENCË\*\*\***



**Maskarë Avon Unlimited Instant Lift**  
10 ml

\*bazuar në studimet fizike me qerpikët artificialë  
\*\*bazuar në studimet mbi efikasitetin me 14 subjekte  
\*\*\*bazuar në studimet mbi klientin me 120 persona

# BUZËT

AVON  
TRUE

## GJEJ NUANCEN QE TE PERSHTATET TE TE KUQIT T E BUZEVE!

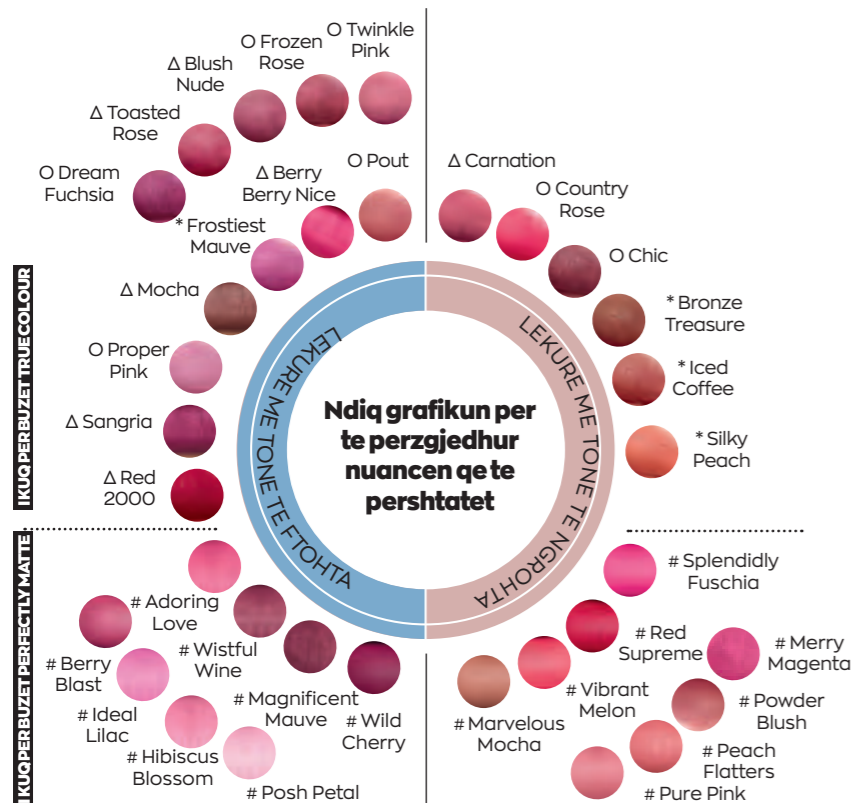
Suksesi ne gjetjen e nuances tende të përsosur të buzëve qëndron në përputhjen e saj me tonin e lëkurës (shih detajet në faqen 3). Ngjyra e saktë plotësuese mund të ndriçojë fytyrën tuaj, të bëjë që sytë tuaj të shkëlqejnë dhe të përmirësojnë tërë pamjen tuaj. Dhe gjithçka mund të fillojë me një te kuq buzesh të thjeshtë.

• Për tone te ngrohta të lëkurës zgjidhni nuanca me nentone të verdha:

Tipi i pranverës - pjeshe nude, portokall të ndritshëm, të kuqe koralesh  
Tipi i vjeshtës - të kuqe me ton portokalli, nude dhe kafe

• Për tone te ftohta të lëkurës zgjidhni nuance me nentone me pigmente blu:

Tipi i verës - trëndafila të kuqërremë, fuchsia delikate, të kuqe të ftohtë dhe mjedër  
Tipi i dimrit - nuance trëndafili dhe vjollcë intensive, verëra, kumbulla dhe të kuqe amarante



## SE SHPEJTI! TE KUQET E BUZEVE TE PREFERUAR MUND TE JENE EDHE ME TE MIRE KETE PRANVERE!

### ngjyrë e thellë & ndjesi zbutëse

- i kuq buzësh luksoz me pigmente vetërigjeneruese që i jep buzëve ngjyrë të pasur
- me vaj trajtues dhe vitaminë E
- mundësi zgjedhje e gjerë në pamje të ndryshme; me SPF 15



**I Kuq Buzësh True Colour**  
3,6 g

Ton i NGROHTE Lekure    Ton i FTOHTE Lekure

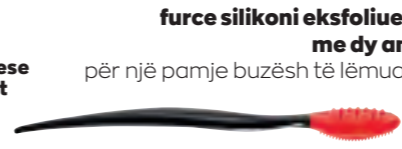
- |                   |                    |
|-------------------|--------------------|
| O Country Rose    | O Dream Fuchsia    |
| Δ Carnation       | O Frostiest Mauve  |
| O Chic            | O Proper Pink      |
| * Iced Coffee     | O Twinkle Pink     |
| O Silky Peach     | Δ Toasted Rose     |
| * Bronze Treasure | O Pout             |
|                   | O Frozen Rose      |
|                   | Δ Berry Berry Nice |

\* shkëlqim  
O pearle  
Δ kremoz  
# mat

### KËSHILLA E EKSPERTIT!

Para se të vendosni buzëkuqin tuaj përdorni furçën e buzëve të silikonit me dy anë, njera eksfolion buzët tuaja duke i përgatitur ato për aplikim të butë të ngjyrave.

**Furcë Eksfoliuese për Buzët**  
1 pc.



**furcë silikon eksfoliuese me dy anë,**  
për një pamje buzësh të lëmuara



### 100% mat që nuk than

- formulë e mëndafshhtë që përhapet lehtësisht
- nuk lejon përtharjen e buzëve & hidraton
- siguron mbulim të plotë dhe të gjatë, ngjyrë MAT

Ton i NGROHTE Lekure    Ton i FTOHTE Lekure

- |                      |                     |
|----------------------|---------------------|
| # Merry Magenta      | # Wild Cherry       |
| # Splendidly Fuschia | # Wistful Wine      |
| # Red Supreme        | # Magnificent Mauve |
| # Vibrant Melon      | # Berry Blast       |
| # Marvellous Mocha   | # Adoring Love      |
| # Powder Blush       | # Ideal Lilac       |
| # Peach Flatters     | # Hibiscus Blossom  |
| # Pure Pink          | # Posh Petal        |

**I Kuq Buzësh True Colour Perfectly Matte**  
3,6 g



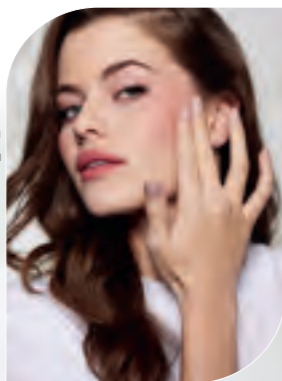
# BUZËT

AVON  
TRUE

**TRENDI  
NXEHTE!**

2 në 1 e re, nuance  
ngjyrash mbi buzë & faqe

**PRODUKTE ME  
SHUMEPERDORIME**

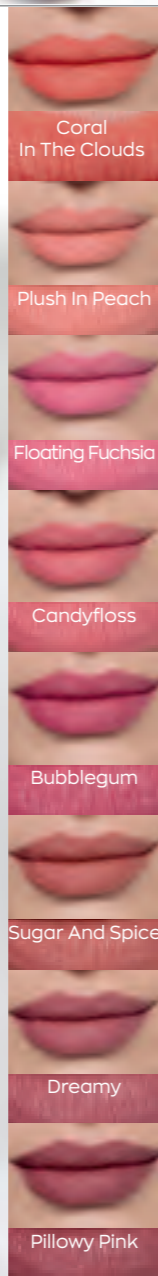


Ngjyrë Kremoze  
për Faqet & Buzët  
10 ml

**I LEHTË SI RE**  
ngjyrë që ndihet e lehtë  
dhe e butë mbi lëkurë

**I BUTË SI JASTËK**  
aplikues i butë që lejon  
përhapjen e formulës  
me lehtësi

**HIDRATUES I MIRË**  
me përzirjen e vajit  
të arrës së kokosit  
& pigmenteve të buta

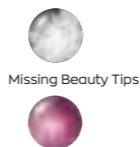


## I Kuq Buzesh Mat i Lengshem

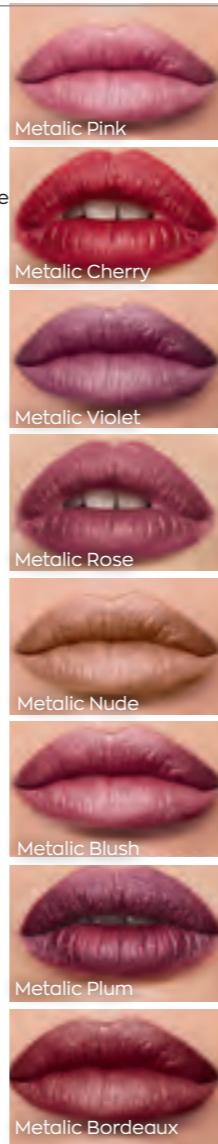
efekt metalik  
efekt metalik mat  
pigmente mat & perberes  
metalik per ngjyre te bute  
mat me sipërfaqe vezulluese

formule e lengshme  
kremoze  
miksohet dhe lehtesisht  
e aplikueshme

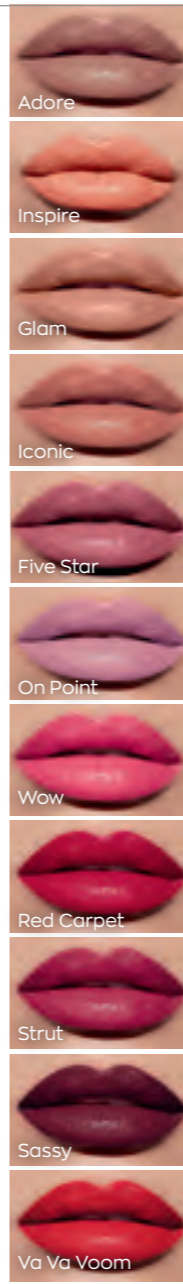
ultra hidratuese  
hidraton dhe mbron  
buzet me SPF 15



Missing Beauty Tips



Ngjyruer për Buzët  
i Lëngshëm Kremoz  
me efekt Metal  
3 ml



## 3 sekrete profesionale në 1 të kuq buzësh kremoz

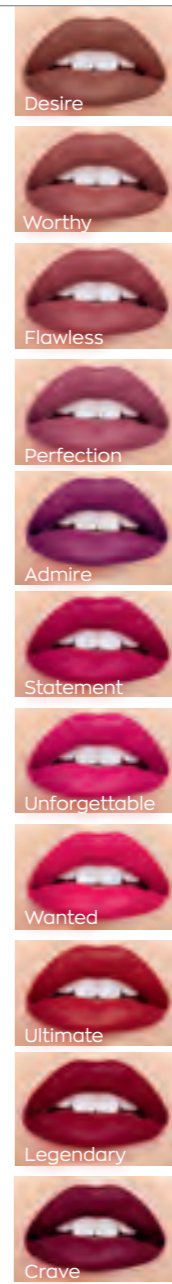
**1. PRO PIGMENT**  
për ngjyrë intensive në një aplikim

**2. PRO PRIMER**  
për ruajtjen e ngjyrës dhe hidratimit

**3. PRO PRECIZION**  
me pjesën e sipërme në formë loti imitim i  
furrës së artistëve të makiazhit



I Kuq per  
Buzet Crème  
Legend  
3,6 g



## 3 truke profesionale, në 1 të kuq buzësh mat

**1. PIGMENT PROFESIONAL**  
50% më tepër pigmente  
për mbulim të plotë në  
ngjyrë mat me një aplikim

\*krahasuar me me te kuqin klasik

**2. SAKTËSI PROFESIONALE**  
pjesa e sipërme në formën  
e prerjeve të diamantit  
zëvendëson furçat profesionale  
për një aplikim më të thjeshtë

**3. PRIMER PROFESIONAL**  
primeri ndërtues siguron  
hidratim dhe ngjyrë - nuk  
nevojitet shtresa bazë



I Kuq Buzësh  
Mat Legend  
3,6 g

# BUZËT

AVON  
TRUE



## KËSHILLA E EKSPERTIT!

### Si të konturojmë buzët

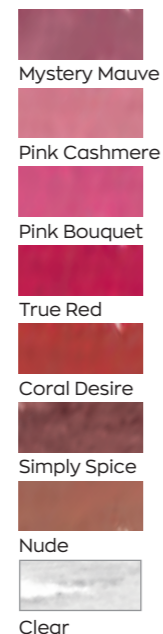


1. APLIKOJME LAPSIN E BUZEVE NE PJESEN E SIPËRME DHE TË POSHTËME
  - nëse doni t'i bëni buzët të duken më të plota - vendosni lapsin e buzëve paksa mbi vijën tuaj natyrale të buzëve
  - nëse doni t'i bëni buzët optikisht më të vogla - vizatoni pak brenda vijës natyrale të buzëve
2. PËRHAPENI ME KUJDES
3. MBUSHNI dhe APLIKONI EDHE NE PJESEN E BUZES PER KOHEZGJATJE DHE ME PAS APLIKONI TE KUQIN E BUZEVE

### konturim perfekt për orë të tëra

- konturon dhe vijëzon buzët
- ngjyrat janë të pasura dhe duken të freskëta për orë të tëra
- formula kremoze ndihet e lehtë dhe shumë komode

ZGJIDH NUANCËN E VIJËZUESIT TË PREFERUAR

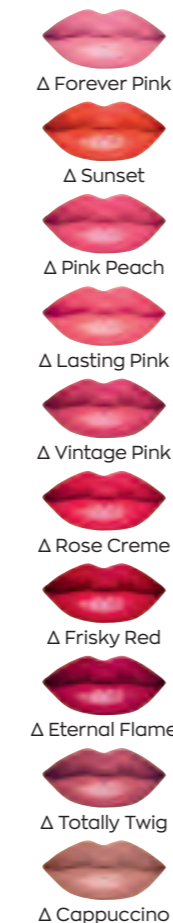


**Vijëzues për Buzët Glimmerstick True Colour**  
0,28 g



### ngjyrë dhe rezistencë

- ngjyrë rezistente pa i tharë buzët
- mbulim i mesëm në të plotë me sipërfaqe mëndafshi
- mbrojtje me SPF 15



**Ngjyrues për Buzët True Color**  
1,8 g



### shkelqyes per buzet hidratues

- siguron buzëve shkëlqim luksoz dhe hidratim
- formulë me pigmente vetë rigjeneruese dhe ngjyrë të pasur dhe mbulim të plotë
- formulë vajore, SPF 15; nuk ngjit



**Shkëlqyes për Buzët TC Glazewear**  
6 ml

\* shkëlqim  
Δ vezullim  
O pearle



### vaj ushqyes për buzët

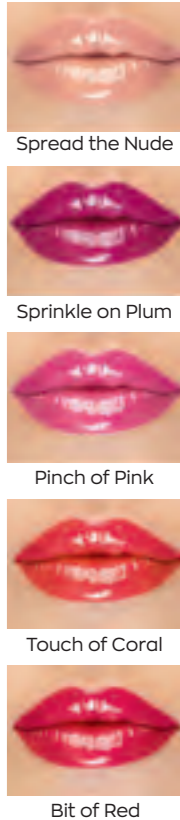
- ushqen dhe siguron pamje deri në 3 herë më të hidratuar të buzëve\*
- siguron nuancë të njëtrajtëshme dhe shkëlqim
- nuk ngjit



**Vaj për Buzët**  
7 ml

### ngjyrues për buzët me efekt të lëngshëm

- formule me pigmente me shkëlqim të lartë & vajra ushqyes
- me efekt të lëngshëm pa ndjesinë e ngjites
- hidraton lekuren e buzëve



**Ngjyrues për Buzët Lip Lacquer**  
7 ml



# SYTË

# mark.



## mark. JI GJITHMONË NË TREND!

Makiazi më i nxehte për të shprehur stilin

- makiazi i frymëzuar nga tendencat e fundit
- ngjyra, produkte me pigmente të theksuara
- këshillat më të nxehta dhe truke aplikimi

### nuancat për sytë

#### ngjyrë rezistente

nuanca për sytë me formulë krem-xhel për ngjyrë intensive që zgjat 18 orë\*



\*studimi i favor mbi konsumatorin 120 persona

#### bazë për sytë

lëmon, zgjat qëndrueshmërinë e nuancës për sytë & vijëzuesit, i përshtatet toneve të ndryshme të lëkurës

**Bazë për Sytë Magix Shadow Attract**  
5 g



### lapsat

#### efekt me makiazh të tymosur „smokey eye”

laps i butë me korigjues perfekt për sytë me makiazh të tymosur



**Vijëzues Xhel për Sytë Rezistent Kohl**  
1,08 g

#### vijëzime të trasha me xhel

vijëzuesi për sytë xhel krijon vijëzime të trasha intense & të qëndrueshme

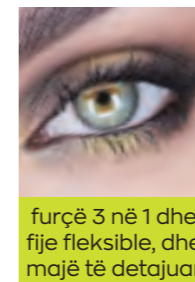


**Vijëzues Xhel për Sytë Rezistent Longwear**  
1,2 g

### maskarat

#### VOLUM FENOMENAL SI PRECIZIONI LAZER pa grumbullime

formulë me volum për mbulim me një kalim dhe me precizionin e ndarjes së qerpikëve të pjesës së sipërme dhe të poshtme



furçë 3 në 1 dhe fije fleksibile, dhe majë të detajuar

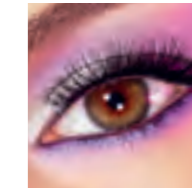


**Maskarë Big & Phenomenal Volume**  
10 ml

#### VOLUM & GJATËSI pamje perfekte si qerpikë artificiale si në sallonet e bukurisë

1000 fibra të trasha në secilin tubetë për të mbështjellë & mbushur çdo qerpik

Edicioni i ri Veror, vjen se shpejt!



furça ekskluzive arrin qerpikët nga rrënja dhe u siguron volum



**Maskarë për Volum Big & False Lash**  
10 ml

# VETULLAT

mark.

Zgjidh pamjen e dëshiruar!



## STILIM PROFESIONALI VETULLAVE NE KUSHTET E SHTEPISE

### 1. FORMESO

Filloni me përcaktimin e formës suaj të përsosur të vetullave - shënoni pikat e mëposhtme në vetullat tuaja:

**A. fillimi i vetullave** - aplikoni shenjimin e tyre me një furçe të sheshtë duke nisur në pjesën e jashtme të hundës dhe këndin e brendshëm të syrit tuaj

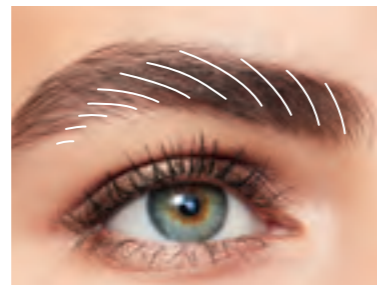
**B. fundi i vetullave** - përdorni furçën tuaj për të krijuar një vijë nga këndi i jashtëm që nis drejt hundës tuaj në mënyrë diagonale në këndin e jashtëm të syrit tuaj

**C. harku i vetullave** - vendoseni furçën në mënyrë diagonale nga vrima e hundës deri në skajin e jashtëm të irisit të syrit tuaj

Largoni qimet e padëshiruara me piskatore. Pastaj krehni vetullat nga lart dhe prisni çdo qimë të gjatë përgjatë vijës së vetullave me gërrshërë.

### 3. MBUSHNI

Mbushni vetullat me hije ose bojë. Në hapsira boshe përdorni majen e furcës për të imituar qimet (tatuazhi i vetullave do të jetë i përsosur për këtë). Nëse efekti është shumë intensiv pastroni vetullat për të hequr produktin e tepërt. Mos harroni - sa më e dendur të jetë vetulla, aq më pak produkte ju duhen.



### 2. KONTURONI

Konturpni vetullat tuaja sipas formës së përcaktuar. Kushtojini vëmendje të veçantë vijës fundore të vetullës dhe fundit të saj për një pamje të përcaktuar. Në urën e hundës vetullat tuaja duhet të duken më natyrale. Ju mund të përdorni lapsin për këtë hap.



### 4. PERCAKTO

Drejtoni qimet e padisiplinuara duke përdorur një xhel vetullash ose dylli. Ky proces do t'u japë atyre një pamje të bukur të lëmuar.



## EFEKT NATYRAL

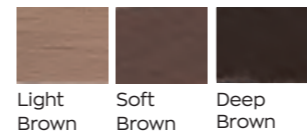


### laps për theksimin e vetullës

majë me cep për më tepër precizion, bazë e gjerë për mbushjen e ngjyrës



Laps Stilues për Vetullën Mark Perfect 0,28 g



### dylli dhe nuanca 2 në 1

për vetullat ofron pamje të bukur të vetullave



Dyshe stiluese për Vetullat Avon Mark 2,3 g



## EFEKT I THEKSUAR



### stilues si tatuazh për vetullat

stilues me 3 maja për vetulla me efekt salloni



Stilues për Vetullën Tatuazh Brow Tattoo 1 ml

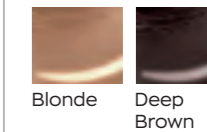


### xhel krem stilues për vetulla precize,

për theksim & vijëzim të vetullave



Krem Xhel për vetullat MARK Perfect Brow 4 g





## puđra e bananes per efekt profesional

- perfekte për përfundimin e makiazhit ose si hap përfundimtar
- përzihet me çdo ton lëkurës dhe bllokoi si korrigjues
- fsheh parregullsitë për një sipërfaqe të butë

### Si ta aplikojme pudrën e bananes?

1. Apliko kremi pudër mat.
2. Apliko korrigjuesin në pikat kyçe (nën sy, mjekër, në urën e hundës)
3. Duke përdorur një sfungjer apliko një shtresë të trashë pudër banane në sipërfaqe dhe prit derisa "të piqet" për 5 minuta. Pastro tepritë e pudrës me një furçë.

ngjyra e verdhë shkrihet me tonin e lëkurës pas vetëm pak minutash



**Pudër për Fiksimin e Makiazhit**  
9 g

- tone roze
- tone neutrale
- tone te verdha

## stik ndriçues

stik me efekt shkëlqyes, dhe natyral të makiazhit



**Stik Shkëlqyes për Përfundimin e Makiazhit**  
8 g

## bazë me shkëlqim që përgatit fytyrën për makiazhin

bazë për makiazh me efekte theksuese që e bën lëkurën të jetë me shkëlqim dhe e hidratuar poshtë kremi pudër: përdoreni si baze për kremi pudër ose me vetë



**Shkëlqyes Glow On Face**  
30 ml

## 2 në 1 profesional & fiksues

përgatit lëkurën për makiazhin, e ndihmon të qëndrojë më gjatë pa efekt kremi pudër të tepruar

Përdore para makiazhit si bazë ose mbi makiazh si fiksues. Mbye shishen 20-25 cm larg fytyrës. Mbyll sytë dhe spërkate mbi fytyrë 2-4 herë.



**Spërkatës Fiksues i Makiazhit Magix Prep**  
125 ml

## nuanca pudër për freski

i jep lëkurës menjëherë një pamje rrezatuese me një ndjesi lëmimi të mëndafshhtë



- Cheeky Melba
- Candy Flush
- Desert Rose

**Nuancë për Faqet Avon Mark**  
1,4 g

## theksues me pika

formulë e përqëndruar për shkëlqim fantastik që përfitohet vetëm nga një pikë e vetme

- Flickering Lights
- Get Lit
- Stage Glow

**Theksues me Shkëlqim Flashlight FX Illuminating**  
14 ml



## Këshilla e ekspertit!

### KONTURIM

Eshtë konturim i fytyrës me një theksues që gjallëron në mënyrë të përsosur lëkurën dhe i jep asaj një pamje të relaksuar dhe më të re.

Pasi te njetrajtesoni tonin e lekures me krem pudër, vendosni theksues me një furçë të madhe pikërisht mbi mollëzat dhe në mjekër. Përdorni furçë më të vogël për ta aplikuar në urën e hundës, harkun e Kupidit, poshtë vetullave tuaja dhe në cepat e syve të brendshëm. Përfundoni me një nuance faqesh për një pamje të freskët. Ju nuk keni pse të hiqni dorë nga strobimi nëse keni lëkurë të yndyrshme ose të kombinuar! Thjesht vendosni baze mat para para se te aplikoni kremi pudër në vend të theksuesit në ballë, hundë dhe mjekër.



# BUZËT

mark.

## I kuq për buzët me shkëlqim prizmatik

mijëra mikropjesëza shkëlqyese reflektuese të dritës për buzë me shumë ngjyra unike dhe shkëlqim rezistent



## I kuq për buzët me efekt fryres 3D

1. fryn me kolagjen
2. lëmon me retinol
3. tendos me kafeinë



## nuance për buzët intensive

i kuq për buzët sebashku me primer për nuance intensive e cila zgjat për ore, vetëm me një kalim



## shkëlqyes për buzët me efekt fryres 3D

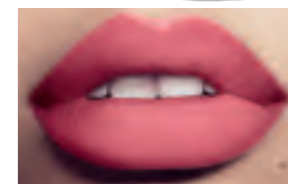
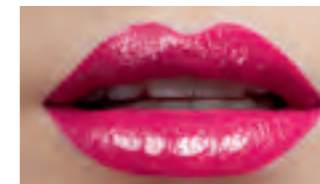
1. fryn
2. ofron shkëlqim
3. hidraton me vitaminat A, C, E



**Shkëlqyes për Buzët me Efekt Fryrës Mark 3D**  
7 ml

## I kuq për buzët i lëngshëm me 2 efekte shkëlqim dhe mat

- zgjat me orë të tëra pa e përtharë lëkurën
- ngjyrë intensive për mbulim të plotë
- precizion pa njolla



shkëlqim mahnitës që zgjat

efekt mat perfekt pa i tharë buzët



**I Kuq Buzësh i Lëngshëm me SHKËLQIM Avon MARK**  
7 ml

**I Kuq Buzësh i Lëngshëm MAT Avon MARK**  
7 ml

# FYTYRA



## LUXE

### PERJETO ELEGANCEN KLASIKE

Makiazh Ekskluziv me perberes te cmuar

- përbërës të çmuar & formulë cilësore ekskluzive
  - nuanca të pasura për pamje madhështore
- paketim premium i produkteve

#### pluhur shkelqyes

Pudër shkëlqyese me furçë që tërhiqet, për një aplikim të shpejtë dhe të bukur sa herë që dëshiron.



**Pudër Pluhur Shkëlqyese Luxe**  
3 g

#### krem puder 2 në 1 & primer

me pudër diamanti që krijon efektin perfekt me ton të njëtrajtshëm, ku porët dhe vijat janë të padukshme, pa shkëlqim, me butësi kashmiri dhe ndjesi hidratuese.



- Porcelain
- Nude Bodice
- Beige Linen
- Natural Glamour
- Medium Bisque

**Krem Pudër LUXE Cashmere Complexion 2 in 1**  
30 ml

#### Korrektuesi

me ekstrakte safiri të bardhë mbulon parregullsitë dhe siguron njëtrajtësimin e lëkurës.



- Fair Creme
- Light Creme

**Korrektues Luxe**  
1,8 g

# LUXE

#### Pudra

me safire të bardhë dhe pigmente të buta fshesh parregullsitë e lëkurës, njëtrajtëson dhe i jep fytyrës një pamje mat.



- Fair Silk
- Light Medium Silk

**Pudër e presuar Luxe**  
10 g

#### Kremi pudër

me safire të bardha përhapet mirë në lëkurë për një mbulim perfekt dhe ndjesi hidratuese.



- Porcelain
- Nude Bodice
- Beige Linen
- Natural Glamour
- Medium Bisque

**Krem Pudër Luxe Silken SPF 20**  
30 ml

#### Krem Pudër

me Minerale me perla ndriçuese të cilat krijojnë efektin e pamjes rrëzëllitëse dhe hidratojnë për orë të tëra.



- Porcelain
- Nude Bodice
- Beige Linen
- Natural Glamour
- Medium Bisque

**Krem Pudër Perfeksionues Luxe Miracle SPF 10**  
30 ml

# SYTE DHE BUZET

# LUXE

## Maskarë e mëndafshhtë

me perla diamanti të zi i fal qerpiqëve trashësi hyjnore



PUDËR  
DIAMANTI  
TË ZI



Caviar Brown



Caviar Black

**Maskarë  
Volumizuese Luxe**  
7 ml

## Maskarë me efekt zgjatues

me ekstrakte perlash dhe mëndafshi, kthen zbut dhe siguron qerpiqë me pamje fantastike.



DERI NË  
**43%**  
QERPIKË  
MË TË  
GJATË!

ME  
ESKTRAKTE  
PERLASH  
& MËNDAFSHI



Onyx Black

**Maskarë Voluminoze  
Indulgent**  
7 ml

## Vijëzues i mëndafshhtë

për sytë me sfungjer të veçantë të butë që i jep syve pamje perfekte të theksuar, vështrim më të thellë ose pamje të hijëzuar „smokey”.



PUDËR  
DIAMANTI  
TË ZI

SFUNGJER  
I BUTË KUNDRA  
NJOLLOSJEVE



Bronze



Black

**Vijëzues për Sytë Luxe  
Velvet Intensive**  
1,2 g

## Krijues profesional i vetullës

me formulë xhel me mikrofibra. Imiton qimet e vetullës për ta mbushur atë dhe për një pamje më të plotë.



Light Brown



Dark Brown

**Plotësues Transformues  
për Vetullën**  
1,2 g

## Trajtues për Buzët me retinol, kolagjen

dhe faktor mbrojtës SPF 15, lëmon, hidhrraton dhe i jep buzëve volum dhe një nuancë të lehtë.



RETINOL &  
KOLAGJEN



Berry Tint



Rose Tint



Natural Tint



Honey Tint

**Perfeksionues për  
Buzët Luxe Silken**  
3,6 g

## I Kuq Buzësh kremoz

me kompleks fryrës dhe të mëndafshhtë që ofron ekstatinë e ngjyrës së pasur dhe të butë dhe buzë të hidratuara.



MËNDAFSH  
I PASTËR

- Pink Satin
- Provocative Pink
- Runway Plum
- Red Haute
- Rose Silk
- Polished Rose
- Silky Apricot
- Designer Red
- Glam Poppy
- High Style Coral
- Nude Slip
- Lustering Nude
- Couture Copper
- Alluring Nude

**I Kuq Buzësh  
Luxe**  
3,6 g

# FYTYRA DHE SYTE

color  
trend



## pudër mat

- sipërfaqe natyrale mat
- kontrollon shkëlqimin e tepërt dhe njëtrajtësimin e tonit të lëkurës



**Pudër e Presuar  
Oil Control**  
10 g

## Korrigjues stik

- mbulim rezistent
- për rrathët e errët, mbulon parregullsitë dhe puçrat



**Korrektor Perfect  
& Hide**  
3,6 g

## maskarë pa ngjyrë për vetullat & qerpikët

- vetullat: siguron përcaktim natyral & fikson
- qerpikët: krijon bazë për maskarën dhe thekson efektin e saj



Clear

**Maskarë për Qerpikët  
dhe Vetullat**  
8 ml

## volum dhe lakim

- volum, lakim dhe ngritje e qerpikëve
- efekt që zgjat



Black

**Maskarë Voluminoze  
Super Crush**  
7 ml

## krem pudër mat

- pamje mat e menjëhershme mat që zgjat
- mbulon parregullsitë pa bllokuar porët



**Krem Pudër i Lëngshëm  
Real Matte**  
30 ml

## laps me ngjyra për sytë

- vija të buta me ngjyra
- zgjat gjatë gjithë ditës



**Laps për  
Sytë**  
1,2 g



color  
trend  
**JETO ME  
NGJYRA**

Makiazh shumëngjyresh  
qe ju ben te vezulloni

- nuanca te gjalla me te cilat mund te eksperimentoni
- kenaqu dhe luaj me pamje te reja

# BUZËT

color trend

## i kuq buzësh kremoz

- ngjyruet kremoz për mbulim të lartë
- hidratues i menjëhershëm për buzët



**I Kuq Buzësh Kremoz**  
3,6 g

## i kuq buzësh gjysëm mat

- rehatia e një kremi me mbulim mat
- me vaj jojoba



**I Kuq Buzësh Gjysëm Mat**  
2 g

## i kuq buzësh për ndryshim ngjyrash

- nuancë që ruan PH-in e buzëve
- efekt që zgjat



**I Kuq Buzësh Magic Colour Chubby**  
1,2 g

## zbutës për buzët me shkëlqim

- hidratim dhe mbrojtje me vajra përkujdesëse
- ngjyra fantastike



**Zbutës me Shkëlqim për Buzët Lush**  
4 g

## shkëlqyes me shije frutash

- formulë hidratuese me aromë frutash
- pamje e buzëve me shkëlqim



**Shkëlqyes Frutor Color Trend**  
10 ml



aromë freskuese menteje!



**Ngjyruet për Buzët D'Licious Matte Fresh**  
5ml

**SE SHPEJTI!**

**I KUQ I LENGHEM DÉLICIOUS MATTE FRESH NE VEREN E 2021!**

**E RE**

# FYTYRA DHE SYTE

distillery



NE HARMONI  
ME NATYREN  
MAKIAZH VEGAN PER  
NUANCA TE PASTRA DHE  
REZULTATE TE FUQISHME

- pigmente te pastra minerale & perberesit me te mire
- formula me perqendrim maksimal
- nuance e fuqishme ne cdo kalim



## MASKARE LASHED UP

nuancë e errët, qerpikë me volum me ngjyra të pastra,

çfare ka +  
ekstrakte vegane nga vaji i misrit  
dyll nga orizi  
pigmente minerale



Black

**Maskarë Lash'd Up**  
10 ml

## NUANÇË PËR SYTE

Formulë e butë me pigmente unike të përqëndruara me nuanca të pasura dhe të theksuara me një kalim

çfarë ka +  
Minerale natyrale  
përbërës Vegan  
ekstrakte organike të misrit



**Nuancë për Sytë Shadow Shots**  
2 g

## PRESSED TO IMPRESS

Pudër e presuar, e pasur, kremoze me përqëndrim të lartë, nuancë natyrale me minerale dhe pigmente për efekt që zgjat

çfarë ka +  
Omegas 3+6 me vaj nga farat e mjedrës  
Antioksidante  
Pigmente me minerale



**Krem Pudër Pressed to Impress**  
10 g

## rigjenerim i plotë

7 në 1 & ngjyrë natyrale me vitaminë E

për thonj të dëmtuar



1. vepron si mbulim bazë
2. mbulon parregullsitë e thonjve
3. mbush plasaritjet
4. parandalon çngjyrosjet
5. mbron me filter UV
6. me vitaminë E dhe C
7. forcon

**Trajtues për Thonjtë 7 në 1**  
10 ml

## rigjenerim i kutikulave

me acid AHA

për kutikula të thata, të plasaritura



**Krem për Rigjenerimin e Kutikulave**  
15 ml

## forcues maksimal

me minerale & pudër diamanti

për thonj të butë, të dobët



**Shtresë Bazë Forcuese Ultimate**  
10 ml

## rigjeneruese me vitamina,

ndihmon në rritjen e thonjve

për thonj të shkurtër dhe të brishtë



**Serum për Nxitjen e Rritjes së Thonjve**  
6 ml

## shkëlqim ushqyes & perlë

me kompleks multivitaminë

për thonj të dobët, mat



**Llak për Thonjtë me shkëlqim Perlë Pearl Perfection**  
10 ml

## spërkatës për tharje të shpejtë të manikyrit

tharje e menjëhershme e thonjve në vetëm 60 sek

finalizimi i procesit të manikyrit



**Spërkatës për Tharjen e Llakut të Thonjve**  
50 ml

## maskë hidratuese rigjeneruese me gjalp shea dhe cocoa

per duart, thonjte dhe kutikulat

për duart, thonjtë & kutikulat



**Maskë Ushqyese për Thonjtë**  
30 ml

## laps korrektues

për rregullim të shpejtë & preciz të gjurmëve të manikyrit

finalizimi i procesit të manikyrit



**Laps për Pastrimin dhe Korrigjimin e Thonjve**  
3,7 ml

## pastrues efikas për llakun e thonjve

me pantenol

pastrues i llakut te thonjve



**Pastrues për Llakun e Thonjve Clean & Correct**  
150 ml

**SEKSIONI I KUJDESIT PËR THONJTË**

## Llak për Thonjtë BB all in One

për përkujdesje & ngjyrë, të gjitha në 1



për thonj të dobët



**Llak për Thonjtë BB All in One Nail Colour**  
10 ml



## Pergatit thonjte per nuance!

### 1. FORMESO

#### gërshërë precize

për thonjtë që ndihmon në ruajtjen e formës së thonjve



#### Gërshërë për Kutikulat e Thonjve

masa: 8.6 x 5 x 0.5 cm, çelik që nuk ndryshket, silikon

### 2. LIMO

#### limë prej akreliku

për forma precize & trajtim delikat për thonjtë



#### Limë Akreliku për Thonjtë

akrilik, masa: 14 x 1.2 cm

### 3. LLUSTRO

#### 6 limë për thonjtë

me sipërfaqe të ndryshme dhe thonj me përkujdesje të plotë



#### Limë për Thonjtë me 6 anë

përmasat: 8.5 x 4 x 4 cm, poliserinë, EVA

### 4. LARGO KUTIKULAT

me dy maja - një majë për shtytjen e kutikulave & tjetra për largimin e tyre



#### prerëse e kutikulave

për precizion dhe kujdes



#### Prerëse për Kutikulat

përmasat: 9.4 x 5 x 1 cm, çelik

#### Shtytëse për Kutikulat me Maja të Dyfishta

gjatësia: 12.6 cm, me çelik që nuk ndryshket

## Llak per thonjte Pro Speed per tharje te shpejte ne rreth 60 sek

**FURÇË E TRASHË, EKSKLUZIVE** me **500+ FIJE** dhe me një formë që i përshtatet formës natyrale të thonjve tuaj



**3 NË 1 BAZË + NGJYRË + SHITRESË SIPËRFAQËSORE**

- ngjyrë & shkëlqim rezistent
- gati në 60 sekonda
- mbulim i plotë në 1 shtresë

**60 sekonda**



**SEKSIONI I KUJDESIT PËR THONJTË**

**Llak për Thonjtë Pro Colour**  
10 ml

Δ do të thotë nuanca me shkëlqim





### mat satin



llak për Thonjtë Mat Satin  
10 ml

### efekt brinjësh



llak për Thonjtë Mystic Fantasies  
10 ml

### efekt rëre 3D



llak për Thonjtë Kristale të Thërrmuar  
10 ml



## 7 ditë pamje hibride si në sallonet e bukurisë pa efekte anësore!

### te erretat klasike



### nuancat nude



### nuancat e cmendura



Δ do të thotë nuanca me shkëlqim  
O do të thotë nuanca perle  
\* do të thotë nuanca broccade  
+ do të thotë nuanca me efekt sirenë  
+ do të thotë nuanca me efekt krom  
◇ do të thotë nuanca me efekt metalik

### NUK DËMTON THONJTË

falë 5 formulave (pa toluen, metanal, resin formaldehide, DBP & kamfor)

### LLAMPË PA EFEKTE TË DËMSHME UV

than në mënyrë natyrale, e sigurt për thonjtë

### PA PROBLEME FSHIRJE

fshihet lehtësisht si një llak për thonjtë i zakonshëm



**furce e gjere profesionale**  
e dizenuar per te lyer formen natyrale te thoit duke siguruar aplikim te thjeshte



llak Xhel për Thonjtë Gel Shine  
10 ml

**SEKSIONI I KUJDESIT PËR THONJTË**

Perfundo efektin me shtresen e sipërme xhel!  
**siguron qendrueshmeri**  
te llakut te thonjve pa plasaritje



Shtrese Perfundimtare per Shkelqim Gel  
10 ml

**7 dite nuance**  
e qendrueshme si dhe efekt thonjsh te forte



Shtrese e Sipërme Trajtuese me Shkëlqim Xhel  
10 ml

## PËR SYTË

**FURÇË PËR NUANCËN E SYVE**  
për aplikim të njëtrajtshëm, për përhapje dhe konturim



**Furçë për Nuancën e Syve**  
fije nejloni me sipërfaqe ombre;  
gjatësia: 15.5 cm

**FURÇË ME DY ANË**  
për nuancën e syve për krijimin e pamjeve të ndryshme të syve, nga ato më të lehta dhe natyrale e deri tek efekt "sy të tymosur"



**Furçë e Dyfishtë për Nuancën e Syve**  
gjatësia: 15,9 cm,  
me fije nejloni

**FURÇË ME DY MAJA**  
për vetullën - një majë për përhapje nuance dhe tjetra për krehje



**Furçë me dy Maja për Vetullat**  
gjatësia: 16.2 cm,  
me fije nejloni

**LAKUESE**  
per qerpiket  
nuance rose gold



**Lakues për Qerpikët në Ngjyrë të Artë Rozë**  
materiali: çelik; masa: 10,3 x 3,5 cm

**PISKATORE ROZË E ARTË**  
për forma precize të vetullës



**Piskatore Rozë e Artë**  
gjatësia: 9,5 cm, materiali:  
çelik që nuk ndryshket

## PËR FYTYRËN

# FURÇA MAKIAZHI TË REJA & TË PËRMIRËSUARA!

• DIZAJN I NJË CILËSIE TË LARTË PËR EFEKTE PROFESIONALE • FIJE TË BUTA • JO FIJE ORIGJINALE NGA KAFSHËT

**FURÇË KORRIGJUESE**  
perfekte për aplikimin e korrigjuesit përreth hundës, në zonën e syve dhe për mbulimin e puçrave



**Furçë Korrigjuese**  
gjatësi:  
15,2 cm, me  
fije nejloni

**NË FORMËN E GJUHËS**  
për aplikim preciz dhe të njëtrajtshëm të kremiit të lëngshëm pudër



**Furçë e Sheshtë për Kremiit Pudër**  
gjatësia:  
15,5 cm, me  
fije nejloni

**FURÇË E SHESHTË PËR KREMIN PUDËR**  
perfekte për përhapjen e njëtrajtshme të kremiit pudër të lëngshëm



**Furçë për Kremiit Pudër**  
gjatësia:  
15 cm, me  
fije nejloni

**NË TË GJITHË FYTYRËN**  
perfekte për aplikimin e pudrës



**Furçë për të gjithë Fytyrën**  
gjatësi:  
16.5 cm, me  
fije nejloni

**FURÇË ME NJË ANË**  
siguron aplikim të butë në faqe



**Furçë për Nuancën e Faqeve**  
gjatësia:  
16 cm, me  
fije nejloni

**ME KËND PËR KONTURIM**  
pershtatet në mënyrë perfekte me formën e fytyrës, për konturime precize



**Furçë me kënd për Konturim**  
gjatësia: 15.5 cm,  
me fije nejloni

**FURÇË PËR APLIKIMET FINALE**  
per aplikimin e theksuesit të fytyrës



**Furçë Fytyre**  
gjatësia: 17 cm,  
fije nejloni

**E PËRSHTATSHME PËR APLIKIMIN E BRONZUEESIT DHE PUDRËS KOMPAKTE**  
siguron aplikim natyral të pudrave apo nuancave të faqeve



**Furçë Kabuki**  
masa: 6.5 x 2.5 cm,  
me fije nejloni

formë veze për përhapje perfekte në të gjitha zonat e fytyrës

majë e hollë precize për zonat e vështira si hunda apo sytë

**Sfungjer makiazhi rozë**, poliuretan, përmasat: 4 x 6 diametri, pastron lehtë me ujë ose sapun delikat



**SFUNGJER PËRHAPËS**  
për aplikimin e kremiit pudër me të lagur ose të thatë & për mbulim të plotë